



La Course du Cœur
2013

Film

« Novartis : au Cœur de la Vie »



**La Course du Cœur
Paris / Les Arcs
du 27 au 31 mars 2013**



**Conférence de lancement
Mardi 13 novembre 2012 – MGC (Paris)**



Je donne, tu donnes... Ils courent !
www.lacourseducoeur.com



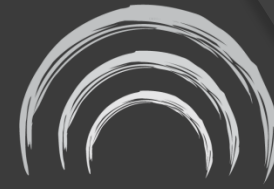
La Course du Cœur 2013



- Prologue
- « Au Cœur de la Vie »
(dédicace)

Pr Christian Cabrol

1^{ère} greffe du cœur en Europe - 27 avril 1968



VIE PUBLIQUE

26^e édition

**LA COURSE
DU CŒUR**

PARIS / BOURG SAINT MAURICE - LES ARCS
28 MARS / 1^{er} AVRIL 2012

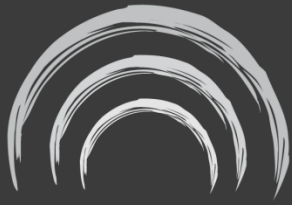
4 JOURS, 4 NUITS pour faire courir la vie, pour soutenir les dons d'organes
Une course en relais réservée aux entreprises - Des équipes de 14 coureurs dont une équipe de greffés - Pour un défi sportif de 750 km porté par la solidarité de tous

TRANS-FORME Association Française des Sports Transgénérés et Développés
64 Bd Oberot, 75012 Paris - Tél. 01 43 44 75 44 - Fax 01 43 43 94 98 - info@trans-forme.org
www.trans-forme.org www.lacourseducœur.com
N° Vert Agence de la Réinsertion - 8 000 20 22 34

Tour de France, Labelisé Grande Course Nationale 2009
Bourg Saint Maurice
L'Équipe

COURSE DU CŒUR 2012

Médiatisation



Course du cœur 2012

15 passages TV et radios

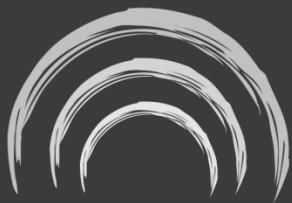
106 articles dans la presse écrite

82 parutions sur des sites Internet

Soit un total de 203 parutions presse

118 médias





Le clip du don d'organes



Réalisé par la MGC,
avec la participation
de Jean Marie Bigard

DON D'ORGANES

Pour sauver des vies, il faut l'avoir dit.



La Course du **Cœur**

DÉPART

Fontaines du Trocadéro

28 mars 2012 à 20H

www.trans-forme.org

www.lacourseducoeur.org

Le clip a été diffusé
169 fois sur 6 chaînes



Pour une valeur de 84 480 €

Merci aux équipes pour leurs nombreux blogs

Le Blog de Trans-Forme

Le Blog de HP

Le Blog des Salariés Solidaires de GDF
SUEZ

Le Blog de ORACLE

Le Blog de Natixis

Le Blog de RTE

Le Blog de Renault

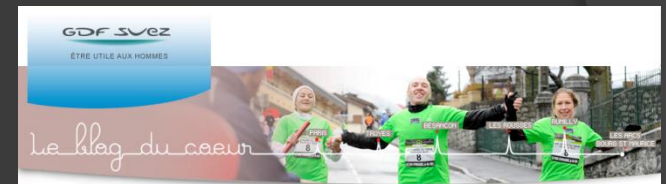
Le Blog de SAS France

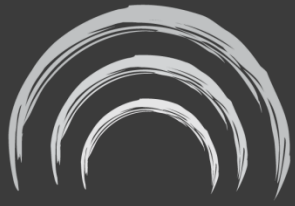
Le blog des Cheminots

Le blog du Groupe Dassault

Le blog de SAP

Le blog des Amis de la Course et du Don





Mais aussi...

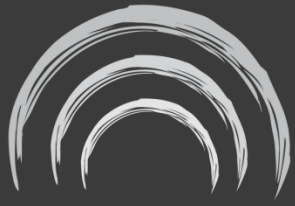
- Campagne d'affichage RATP : 200 affiches
- Publicité gracieuse dans le Figaro
- Partenariat avec la société Europages
(moteur de recherche B2B européen, pour améliorer la visibilité en ligne)
- Campagne d'affichage SNCF : 50 affiches



LE FIGARO

EUROPAGES

SNCF

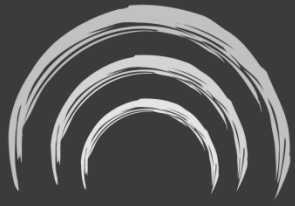


410 540 € H.T.

La valorisation financière globale des actions
Menées pour promouvoir la Course du Cœur

retombées presse, diffusions du clip,
visibilité offerte par des partenaires





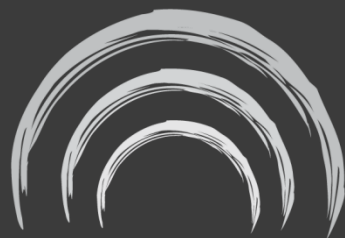
Après la Course...

Les remises de tableaux « cœurs d'écoliers »
dans les services de transplantation



la Nouvelle
République





VIE PUBLIQUE

Nathalie Cassagnes & Adeline Truchot

132, bld Saint Germain 75006 Paris

Tél : 01 43 54 17 44

Fax : 01 43 26 47 84

contact@agenceviepublique.com



La Course du Cœur 2013

27^{ème} édition !



Une course ...



- Créée en 1986
- De bon niveau sportif
- Course « amateur »
- Pour sensibiliser le public à la réussite de la greffe et à la nécessité des dons d'organes et de tissus
- Parrainée par le Pr Christian Cabrol
- Organisée par TRANS-FORME





Trans-Forme et son équipe



- Association fédérative française des transplantés et dialysés
- Fondée en 1989
- Événements, symposiums médicaux, publications...
- *Réhabiliter le transplanté et le dialysé par la pratique de l'activité physique et sportive*
- *Sensibiliser le grand public à la réussite de la greffe et à la nécessité des dons d'organes*
- *Favoriser la recherche médico-sportive dans le domaine de la transplantation et de la dialyse.*





Objectifs de la course



- Parler de la transplantation, du nombre insuffisant de donneurs en France
- « Les dons d'organes. Pour sauver des vies il faut l'avoir dit . »
- Distribuer massivement des cartes de donneurs d'organes
- Montrer que la transplantation, ça marche !





La Course du Cœur (1)



- 4 jours, 4 nuits de course à pied en relais
- Des étapes de 10 à 60 km...
- 750 km parcourus entre Paris et Les Arcs (relais classiques, « spéciales », marathons volants, ...)
- « Villes du cœur », accueils des mairies, ...
- Plus de 200 communes traversées
- Plus de 200 coureurs
- Une équipe de transplantés (cœur, foie, rein, poumons, moelle osseuse)



La Course du Cœur (2)



- Une opération spécifique de sensibilisation aux dons d'organes pour les enfants - « 10 000 cœurs pour l'hôpital »
- Plus de 140 bénévoles
- Challenge de la communication et « club cœur »



Une course encadrée (1)



■ Sécurité

- Médecins
- Kinésithérapeutes & podologues
- Ambulanciers
- Commissaires
- Garde républicaine

■ Animation

- Musiciens
- Car-podium
- Animateur





Une course encadrée (2)



■ Communication

- Web & RP
- Photo & Vidéo
- Gazette

■ Sensibilisation

- Scolaires (cœurs, interventions)
- Public (affiches, cartes, tracts)
- Boula & Viva la commedia

■ Roulante



1 600 doses de café
1 200 doses de thé
1 500 litres d'eau
1 500 barres de céréales
100 litres de jus d'orange
120 kilos de fruits frais
30 kilos de fruits secs
40 kilos de fromage
...1200 sandwiches au prologue









Ton de la course



- Sportif
- Solidaire



- Amical (parfois affectif)
- Festif





Une course exigeante...



- ⦿ La Course du Cœur est une véritable épreuve pour l'organisme
- ⦿ Une préparation correcte est nécessaire
- ⦿ Les participants doivent:
 - Savoir respecter les signes d'intolérance à l'effort de longue durée
 - Savoir courir à des intensités sous-maximales

METTEZ-VOUS AU SPORT DÈS LUNDI PROCHAIN

avec *Amandine*, votre coach à domicile

Diplômée d'Etat, ancienne athlète de haut niveau en acrosport, Amandine trouve des solutions personnalisées et adaptées à chacun de vos objectifs.

- Bien-être physique et mental
- Entretien cardio-vasculaire
- Perte de poids
- Prise de masse
- Renforcement musculaire
- Tonification spécifique

Parce qu'aller en salle de sport nécessite déjà un effort...

Amandine s'adapte à vos horaires et se déplace avec son matériel à votre domicile ou à votre bureau.

Amandine BIACHE
06 99 60 14 05

amandinembc@yahoo.fr



Nouvelle partenaire de la Course du Cœur, diplômée d'état et ancienne athlète de haut niveau, **la coach Amandine Biache propose un entrainement personnalisé afin d'atteindre les objectifs de chaque coureur/coureuse :** Cardio (boxe), accompagnement jogging, renforcement musculaire, yogalates, stretching, relaxation...

Et puis c'est la coach d'Olivier Coustere... qui en a bien besoin !

Séance d'une heure au domicile du coureur/de la coureuse :

- entre 12h et 14h : 60€ au lieu de 100€
- entre 8h et 11h30 ou entre 16h à 21h : 70€ au lieu de 100€

Contact : amandinembc@yahoo.fr

06 99 60 14 05



Les partenaires



Des personnalités

- le Pr Christian Cabrol, pionnier européen des greffes cardiaques,
- Mme Prada Bordenave, Directrice Générale de l'Agence de la biomédecine

Nos partenaires

- le Ministère des Sports
- la Commune de Bourg St Maurice - Les Arcs
- la Ville de Paris
- la garde républicaine de la Gendarmerie Nationale
- L'Agence de la biomédecine
- ...





Une course médiatisée



- La télévision & la radio
- La presse écrite
- L'affichage
- Les triptyques « course du cœur »
- Les documents ABM







L'opération « 10 000 cœurs pour l'hôpital »



Adresser un message
d'encouragement aux patients en
attente de greffe
en envoyant des cœurs en papier
réalisés par les jeunes scolarisés
aux praticiens des unités de
transplantation







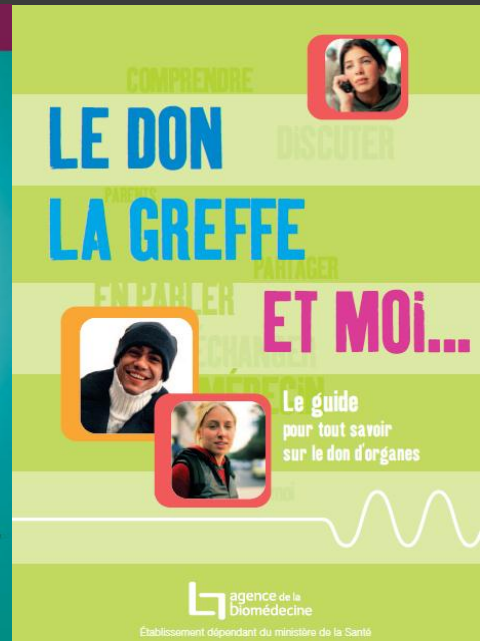
CHU
NANCY
www.chu-nancy.fr



Cible du message



- Le grand public
- Les entreprises
- Les communes traversées
- Les scolaires



2013 Images de repérages





La Course du Cœur Paris / Les Arcs



La Course du Cœur a 27 ans !

L'affiche ...

PARIS / LES ARCS

27 / 31 MARS 2013

LA COURSE DU CŒUR

27^e édition

4 JOURS,
4 NUITS,
POUR FAIRE
COURIR LA VIE,
POUR SOUTENIR
LES DONS
D'ORGANES.

Une course en relais réservée aux entreprises • Des équipes de 14 coureurs dont une équipe de greffés • Pour un défi sportif de 750 km porté par la solidarité de tous



TRANS-FORME Association Fédérative Française des Sportifs Transplantés et Dialysés
66 Bd Diderot, 75012 Paris – Tél. 01 43 46 75 46 – Fax 01 43 43 94 50 - info@trans-forme.org
www.trans-forme.org www.lacourseducoeur.com
N° Vert Agence de la Biomédecine : 0 800 20 22 24



Bourg
Saint
Maurice

Les
ArCS
Paroński

Trans-Forme, labellisée Grande Cause Nationale 2009

photo: © Gully Images



La Course du Cœur Paris / Les Arcs



L'opération
« 10 000 cœurs pour l'hôpital »

L'affiche ...

du 27 au 31 mars 2013, participez à l'opération

10 000 COEURS POUR L'HÔPITAL



Parce que des cœurs en papier peuvent
soutenir l'espoir des malades en attente de greffe

LA COURSE DU COEUR

PARIS / LES ARCS

collecte sur son chemin
les cœurs dessinés
par les enfants
des écoles

photo © Franckly Samara - Fotolia.com



TRANS-FORME Association Fédérative Française des Sportifs Transplantés et Dialysés
66 Bd Diderot, 75012 Paris - Tél. 01 43 46 75 46 - Fax 01 43 43 94 50 - info@trans-forme.org
www.trans-forme.org www.lacourseducœur.com

N° Vert Agence de la Biomédecine : 0 800 20 22 24



Bourg
Saint
Maurice

Les Arcs
Parosoli

Trans-Forme, labellisée Grande Cause Nationale 2009



Les équipes & le parcours en 2013...



La Course

1. Les Greffés - Trans-Forme
appel partenaire !
2. Groupe Dassault (13)
3. RTE (8)
4. Novartis (8)
5. Natixis (4)
6. HP (10)
7. « Oracle » (8)
8. Silca (3)
9. SAS Institute (3)
10. Renault (14)
11. GDF Suez (23)
12. Les Cheminots (2)
13. D Parts 2 Vies (5)
14. VM Ware (2)
15. SAP (12)
16. Etc.

Le Prologue

1. Shire (9)
2. Astellas (4)
3. Les coureurs greffeurs (Roche)
(8)
4. Fresenius Medical Care (2)
5. APS
6. Etc.

20 coureurs max au prologue !

Paris
Auxerre
Macon
Chambéry
Bourg St Maurice
Les Arcs (1800)

Villes du cœur

Savigny les Beaune

Le Bourget du Lac

Moutiers

Bourg st Maurice



2013



- ✓ **Course « amateur »**
un coureur professionnel au mieux ex-æquo avec le deuxième coureur classé de l'étape
- ✓ **Parrainage**
dédié à chaque nouvelle équipe
- ✓ **RV « avant-coureurs »**
le semi-marathon de Rambouillet
- ✓ **Groupe de bénévoles interentreprises**
« les amis de la course et du don »
- **Accréditation** des accompagnateurs reporters
- **Contremarques** participants CDC sandwiches trocadero
- **Sensibilisation au don de moelle osseuse** et pré-inscription sur le registre des Donneurs Volontaires de Moelle Osseuse
- ✓ **Gazette**
- ✓ **Images du jour (web - 4')**
- ✓ **Mixité** - Bonus féminines – 5mn
- ✓ **Viva la commedia & Clown Boula**
- ✓ **Facebook** (Prolongation du groupe, objectif plus de 1 000 membres)
- ✓ **Fan 2 « la course du cœur »** sur Facebook
- ✓ **Cartes de donneur « collector »**
(« facing » différents, téléchargeables sur le site de Trans-forme)
- ✓ **Carte de don – édition 2013**
- ✓ Équipe de personnalités « **Les amis de la course et du don** » (personnalités sensibilisées à la course et à la cause du don d'organes - et parrainant les équipes)



Groupe de bénévoles interentreprises « Les amis de la course et du don »



- **Développement du réseau inter-entreprise de « bénévoles » communauté course du cœur**
- Mutualisation de moyens & meilleure capitalisation des initiatives
- Apport d'expertise aux nouvelles équipes
- Développement d'actions toute l'année
- Networking
- Poursuivre la mobilisation des « anciens »
- Étendre l'implication des collaborateurs au sein de l'entreprise
- Accroître la sensibilisation au don

- TF : proposer certaines actions (forums, agenda de courses, ...)
- Groupe bénévoles : suggérer des initiatives nouvelles

- *Réunir les bénévoles intéressés, structurer le groupe et la démarche*



La communauté de la Course du Coeur !

[Accueil](#) [About](#)

Samedi 22 et dimanche 23 Septembre 2012 – Journées « Sport Santé Bien-être » – MOBILISEZ-VOUS !

3 SEPTEMBRE 2012

by lacourseducoeur

Les clubs sportifs d'Ile-de-France se mobilisent pour l'accueil des personnes transplantées et/ou dialysées dans le cadre de l'action du programme « 1000 clubs pour le sport santé » dont Trans-Forme est partenaire.

Cette action s'inscrit dans le cadre du programme « 1000 clubs pour la santé » développé par le Conseil Régional d'Ile de France, le CROSIF et l'IFMS dont l'objectif est d'offrir une nouvelle occasion à tous les publics, transplantés et dialysés entre autres, de découvrir des activités physiques et sportives diverses et adaptées par la mobilisation des clubs sportifs et fédérations, dans un premier temps.

Ces 2 journées, samedi 22 et dimanche 23 septembre 2012, seront donc consacrées à la promotion de ce programme et à la mobilisation de tous les clubs sportifs et multisports déjà sensibilisés et participants.

Nous invitons toutes et tous les transplanté(e)s et dialysé(e)s (adhérent(e)s ou non) à venir rencontrer les clubs sportifs et omnisports, sensibles aux spécificités des transplantés, les samedi 22 et dimanche 23 septembre 2012 dans 3 bases de loisirs en Ile-de-France, pour poursuivre et/ou reprendre une activité

tapez et pressez la tou

ARTICLES RÉCENTS

- > Samedi 22 et dimanche 23 Septembre 2012 – Journées « Sport Santé Bien-être » – MOBILISEZ-VOUS !
- > Dimanche 9 septembre 2012 – Le relais des associations – Vélizy-Villacoublay (78) – Inscrivez-vous !
- > Course du Coeur, édition 2013
- > LE 23 JUIN : PARTICIPEZ AUX 6 HEURES DU CŒUR AU STADE DE CHAVILLE AVEC L'EQUIPE DU CŒUR
- > Le dimanche 17 juin 2012 – La Course des héros 2012 – Relevez le challenge : Rejoignez l'équipe des « Trans-Formers » !

CATÉGORIES

[Suivre](#)

Sensibilisation au don de moelle osseuse et pré-inscription sur le registre des Donneurs Volontaires de Moelle Osseuse

Lors du passage de la Course du Cœur dans une ville à préciser...

Trans-Forme, oeuvrant pour le don de moelle osseuse, propose aux associations dont l'objectif est de « gagner contre la leucémie », d'être présentes sur la Course du Cœur 2013 afin de **sensibiliser, voire de procéder à la préinscription sur le registre français de donneurs potentiels de moelle osseuse.**

La greffe de moelle osseuse est souvent l'alternative proposée aux malades atteints de maladies graves du sang, dont les leucémies, pour lesquelles les thérapies médicamenteuses n'ont pas été efficaces. **Pour pouvoir donner sa moelle osseuse**, il faut en revanche être inscrit sur le registre français France Greffe de Moelle de donneurs volontaires de moelle osseuse.

La pénurie de nouveaux donneurs de moelle osseuse a nécessité de repenser les méthodes d'information et de recrutement et la simplification du parcours d'inscription. Les diverses expériences menées depuis 2009 sur l'ensemble du territoire français à l'initiative et par différentes associations avec le soutien du Registre France Greffe de Moelle, de l'Agence de la Biomédecine et de l'Etablissement Français du Sang montrent que l'information et la sensibilisation sont capitales pour susciter le désir de devenir donneur de moelle osseuse, par des actions de terrain qui permettent l'explication et la discussion nécessaires en contact direct avec toutes sortes de public.

Pour la 1ère fois sur la Course du Cœur, l'occasion de se préinscrire sur le registre des Donneurs Volontaires de Moelle Osseuse !

CARTE DE DONNEUR

*Le don d'organes est un geste
de solidarité indispensable
dont nous, ou nos proches, pourrions
bénéficier tous un jour*

Christian Cabrol

Pr. Christian Cabrol

JE DÉCIDE DE FAIRE DON, après ma mort,
d'éléments de mon corps (organes, tissus)
en vue d'une greffe. Je témoigne de cette
décision en portant cette carte sur moi.



NOM

PRÉNOM DATE

SIGNATURE

trans-forme.org

agence-biomedecine.fr

La 1^{ère} carte...
Celle du Pr Cabrol

Toutes les cartes
téléchargeables sur :
www.trans-forme.org
(rubrique News)

CARTE DE DONNEUR



*Aujourd'hui va encore être
une belle journée...*

Bruno Bini, sélectionneur, entraîneur
Équipe de France de Football Femmes

CARTE DE DONNEUR

**Quoi de plus beau
que la vie ?**
Pensez au don
d'organes.



Joseph Mahmoud, vice-champion olympique
du 3000 m steeple; Los-Angeles, 1984

CARTE DE DONNEUR

La Course du Cœur 2012 26^e édition

Parrainée par le Pr. Christian Cabrol

Paris / Bourg Saint Maurice - Les Arcs



lacourseducoeur.com

La carte de donateur
de l'édition 2012 de la
Course du Cœur ...



Lien web vers les visuels officiels



(coin des équipes sur site web)

Adressé à chaque équipe inscrite

- ✓ Logos de Trans-Forme et de la Course du Cœur
- ✓ Visuel de l'affiche officielle de la Course du Cœur (sans mention de nom d'équipes)
- ✓ Le visuel de l'affiche « 10 000 cœurs pour l'hôpital » pour personnalisation à une initiative interne de l'entreprise
- personnalisable à chaque entreprise (logo et slogan)
- recommandé aux équipes de respecter cette charte pour toutes actions de communication interne



Image de l'entreprise (1)



❖ Sur le site web de la course du coeur

- ✓ *Logo de l'entreprise*
- ✓ *Lien avec le site de l'entreprise*
- ✓ *Présentation de l'entreprise et de son équipe sur la page " participants "*

✓ Affiches des communes

- *Noms des équipes mentionnés sur les affiches adressées aux mairies ou/et apposées dans les communes principales avant le passage de la course*

✓ 3 posters « cœur » officiels autocollants

- *Noms de toutes les équipes*

PARIS / LES ARCS

27 / 31 MARS 2013

LA COURSE DU CŒUR

27^e édition

4 JOURS,
4 NUITS,
POUR FAIRE
COURIR LA VIE,
POUR SOUTENIR
LES DONS
D'ORGANES.



photos © Gemy Images

Une course en relais réservée aux entreprises • Des équipes de 14 coureurs dont une équipe de greffés • Pour un défi sportif de 750 km porté par la solidarité de tous

www.lacourseducoeur.com



Affiche

CDC

personnalisable

- *Version 2013* -

PARIS / LES ARCS

27 / 31 MARS 2013

LA COURSE DU CŒUR

27^e édition

4 JOURS, 4 NUITS,
POUR FAIRE COURIR
LA VIE, POUR SOUTENIR
LES DONS D'ORGANES.

photo © Getty Images

Une course en relais réservée aux entreprises • Des équipes de 14 coureurs dont une équipe de greffés • Pour un défi sportif de 750 km porté par la solidarité de tous

ACTION PRÉVENTION SPORT • ASTELLAS • D PARTS
2 VIES • ENSEMBLE CONTRE LES LEUCÉMIES •
FRESENIUS MEDICAL CARE • GROUPE DASSAULT • HP •
LES CHEMINOTS • L'ÉQUIPE DU CŒUR GDF-SUEZ • LES
GREFFEURS COUREURS • NATIXIS • NOVARTIS • ORACLE
• RENAULT • RTE • RUNNING CLOUD TEAM • SAP • SAS
FRANCE • SHIRE FRANCE • SILCA • TRANS-FORME



TRANS-FORME Association Fédérative Française des Sportifs Transplantés et Dialysés
66 Bd Diderot, 75012 Paris - Tél. 01 43 46 75 46 - Fax 01 43 43 94 50 - info@trans-forme.org
www.trans-forme.org www.lacourseducoeur.com
N° Vert Agence de la Biomédecine : 0 800 20 22 24



Trans-Forme, labellisée Grande Cause Nationale 2009

Affiche
CDC

« des communes »

- Version 2013 -

Affiche

10000 Cœurs pour
l'hôpital

Personnalisable

- *Version 2013* -

du 27 au 31 mars 2013, participez à l'opération

10 000 COEURS POUR L'HÔPITAL



Parce que des cœurs en papier peuvent
soutenir l'espoir des malades en attente de greffe

LA COURSE DU COEUR
PARIS LES ARCS
collecte sur son chemin
les cœurs dessinés
par les enfants
des écoles

photo: © Anahély Samara - Fotolia.com

N° Vert Agence de la Biomédecine : 0 800 20 22 24





Image de l'entreprise (2)



- ✓ Lancement imminent site web (production)
- ✓ Quizz & jeux
- ✓ Galerie Photos de la course - picasa
- ✓ Films - youtube
- ✓ News
- ✓ Newsletter (**abonnement en ligne : se réabonner !**)
- ✓ Jeu des clics (prix mobilisation d'entreprise)
- ✓ Blogs dédiés

Challenge de la communication (interne & externe)

favoriser les opérations de communication interne et externe menées sur le thème de la sensibilisation au don d'organes par les entreprises ayant engagé une équipe au sein de la Course du Cœur



La course du cœur sur le web



Nombreux « outils » partagés et cohérents sur le web

- Compte à rebours, jeux du clic, quiz, partage de vidéos et photos, widgets d'alerte , ...
- FB : Page Fan de + groupe La Course du Cœur

Actualités

Focus

La Course du Cœur J-72

Départ de la Course du Cœur le 2 avril 2008: 750 km de Paris à Courchevel pour soutenir le don d'organes.

PARIS / BOURG SAINT MAURICE-LES ARCS 16/20 MARS 2011

RENALUIT
ETICA
RTE
TRANS-POUR
HP
NATIXIS
SAP
BAS de COUR
ORANGE PASSION
SALARIES SOLIDAIRES GDF SUEZ
DON DE SOI DON DE VIE
NOUAVITES
ORACLE France
ESCADRON MOTOCYCLISTE DE LA GARDE REPUBLICAINE
ACTION PREVENTION SPORT
DIRECTION DE LA SECURITE CIVILE
GREFFIERS-COUREURS
ASTELLAS PHARMA
ONITS
GENZINE
BUCHE France
GROUPE CASSAULT

LA COURSE DU CŒUR
• 25^e édition •
4 JOURS, 4 NUITS pour faire courir la vie, pour soutenir les dons d'organes

course du coeur Qui au don d'organes

LE QUIZ

Jouer avec notre équipe au quiz du coeur avec Trans-Forme

Demarrer



Les blogs & widgets équipes



...

- ⦿ Apporter aux équipes qui le souhaitent conseil et support à la mise en place de « blog type » incluant les outils génériques de la course du cœur
- ⦿ Mettre en place le widget Course du Cœur qui alertera les utilisateurs de toutes les informations nouvelles publiées dans la communauté (blogs, site, vidéo, photos, ...)



« Goodies » sur la course



- ✓ Les entreprises ont pris l'habitude de distribuer des objets et cadeaux aux enfants rencontrés sur le parcours : Il est demandé aux entreprises de ne pas jeter ces objets aux enfants par-dessus les fenêtres des véhicules.
- ✓ Il est conseillé aux accompagnateurs de se rendre tôt sur les lieux de rendez-vous avec les classes : La remise des objets doit se faire dans le cadre d'un échange direct avec les enfants qui ont préparé des cœurs en papier à l'adresse des coureurs, et ce sans aucune idée de contrepartie à leur geste.
- ✓ Il est demandé également aux entreprises d'adapter les objets à la course du cœur, à ses messages et à la cause du don d'organes : réaliser de petits objets ciblés jeunesse et les distribuer aux enfants via l'équipe de bénévoles « sensibilisation »





Petites annonces



Des dates à retenir en 2013

- ✓ Déjeuner de communication : mardi 15 janvier
- ✓ Lancement du 1er quiz : mercredi 2 janvier
- ✓ Lancement du 2ème quiz : mercredi 30 janvier
- ✓ Date limite de retour des dossiers du Challenge de la communication : vendredi 22 février
- ✓ Briefing des chefs bénévoles : mardi 26 février
- ✓ Lancement du jeu des clics : mercredi 27 février midi – dimanche 31 mars midi
- ✓ Briefing des capitaines d'équipes : mardi 12 mars
- ✓ Déjeuner du Jury « Club Cœur » : mardi 19 mars
- ✓ Pot bénévoles : mardi 26 mars

Cocktail du cœur ...

- ✓ A définir

Challenge de la communication

Lancement dès l'inscription des équipes (convention)

- Vendredi 22 février : Clôture du challenge , les dossiers sont chez Trans-Forme, le jury « Club Cœur » est constitué
- Vendredi 8 mars : Réception des dossiers & annexes par les membres du jury



Demain...



- Finaliser inscriptions !
- Annexes à la convention à retourner ! (contact web, contact communication, contact presse, capitaine)
- Options
 - film « votre entreprise au sein de la course »
 - 2 à 4 lits libérés par nuit durant la course
 - séjours ski
 - accompagnateurs
 - amis de la course au prologue
 - La résurrection d'Isabelle - Viva la commedia
 - Boula et Zébule – spectacle de clowns

Dispositif de communication

- 1 - Sensibilisation par type de presse
 - Rédaction et envoi des communiqués
- 2 - Dossier de presse
- 3 - TV clip Course du Cœur ?

Nous avons besoin de vous !

Pour le dossier de presse :

- vos présentations société et équipes, logo

Pour vos contacts avec des personnalités :

- pouvant participer au Prologue et à la campagne des cartes de donneur « collector »

Pour Facebook :

- la promotion du groupe FB de la course du cœur aux futurs « amis » de la Course du Cœur, vos infos et actions de communication, vos liens vers les blogs



Contact :

Benjamin POINTREAU

01 47 50 15 99

06 48 29 29 45

benjamin@enduranceshop.com

Depuis 2005, Endurance Shop est partenaire de Trans-Forme.

Endurance Shop, spécialiste de la course à pied, accompagne et conseille les capitaines dans le choix de leurs équipements.

Endurance Shop :

- Sait s'adapter à tous les budgets
- Travaille avec toutes les marques
- **Reverse à Trans-Forme 4% du budget dépensé par les équipes**

Ces dernières années nous avons équipé:

Trans-Forme - Les Greffés	Roche (depuis 2005)
Dassault (depuis 2005)	Oracle (depuis 2006)
RTE (depuis 2007)	Novartis (depuis 2007)
Orange (depuis 2010)	Don de soi Don de vie (depuis 2010)
Administration Pénitentiaire (2009-2010)	Natixis (2010-2012)
Silca (depuis 2010)	Renault (depuis 2012)



C'est parti ... (1)



⦿ Compte à rebours

- décompte
- image de la Course sur site partenaire et affirmation du soutien
- renvoi d'audience vers la home page du site de la Course (statistiques)
- implémentation - Intégration simple sur un site web ou un blog
 - *Webmaster : copier / coller un simple bout de code à l'endroit souhaité dans le code html de la page*
 - *Blog : coller dans un article (billet)*



C'est parti ... (2)



- **Deux formats possibles**

Pour intégrer cet outil de décompte automatique des jours qui nous séparent du départ la Course du Cœur 2013, il suffit d'insérer le code suivant dans la page web souhaitée

- ◎ Grande version : `<SCRIPT language="JavaScript" src="http://www.phoceis.com/files/course-du-coeur/compteur2013/cdc_car.js"><SCRIPT>`
- ◎ Petite version : `<SCRIPT language="JavaScript" src="http://www.phoceis.com/files/course-du-coeur/compteur2013/cdc_car_170.js"><SCRIPT>`

PARIS / LES ARCS

27 / 31 MARS 2013

LA COURSE DU CŒUR

27^e édition

J-134

4 JOURS,
4 NUITS,
POUR FAIRE
COURIR LA VIE,
POUR SOUTENIR
LES DONS
D'ORGANES.

Une course-événement réservée aux athlètes professionnels • Une épreuve de 12 semaines dont une équipe de sportifs • Pour un défi sportif de 700 km parcouru par la solidarité de tous

Paris France, Label France Grand-Cœur National 2013



TRAVERS-FORME Association Française Française des Sports Transparents et Solidaires
14 St Sébastien, 75017 Paris - Tél. 01 42 44 75 40 - Fax 01 42 42 74 58 - info@travers-forme.org
www.travers-forme.org www.lacourseducœur.com
1^{er} Tour d'Agence de la Solidarité - 1 800 30 30 30

