



TRANS-FORME



Association Fédérative Française des Sportifs Transplantés et Dialysés

Labellisée Grande Cause Nationale 2009

La Course du Cœur 2011 Paris / Bourg St Maurice - les Arcs Du 16 au 20 mars 2011

PARIS / LES ARCS
17 / 21 MARS
2010

**LA COURSE
DU CŒUR**

4 JOURS, 4 NUITS pour faire courir la vie, pour soutenir les dons d'organes
Une course en relais réservée aux entreprises - Des équipes de 14 coureurs dont une équipe de greffés - Pour un défi sportif de 750 km porté par la solidarité de tous

TRANS-FORME Association Fédérative Française des Sportifs Transplantés et Dialysés
64 060 Diderot, 75013 Paris - Tél. 01 43 48 75 44 - Fax 81 43 43 94 50 - info@trans-forme.org
www.trans-forme.org www.lacourseducoeur.com
N° Vert Agence de la Transplantation - 8 000 20 32 34

Trans-Forme, labellisée Grande Cause Nationale 2009

Visuel de l'édition 2010 de la Course du Cœur

LA 25^{ème} COURSE DU CŒUR
Paris / Bourg St Maurice - les Arcs
Du 16 au 20 mars 2011

***sous le parrainage du Pr Christian Cabrol
pionnier de la transplantation d'organes
auteur de la 1^{ère} greffe du cœur en Europe
(27 avril 1968)***



ENGAGEZ VOTRE EQUIPE !!!

www.lacourseducoeur.com

La 25^{ème} Course du Cœur, en 2011

En 1987, le Ringard Club de France, et le Professeur Christian Cabrol, premier chirurgien ayant réalisé une greffe de cœur en France et parrain de la Course, mettent l'exploit sportif au service du Don d'organes en créant **La Course du Cœur**.

Au mois de mars, durant 4 jours et 4 nuits, une équipe internationale de transplantés, associées à plusieurs dizaines d'autres coureurs, se relaient pour parcourir les 750 km qui séparent Paris de Bourg St Maurice / Les Arcs dans un seul et même but : participer à la **sensibilisation du grand public au don d'organes**.

Depuis 1998, Trans-Forme, Association Fédérative Française des Sportifs Transplantés et Dialysés, a pris le relais dans l'organisation de cette formidable aventure.

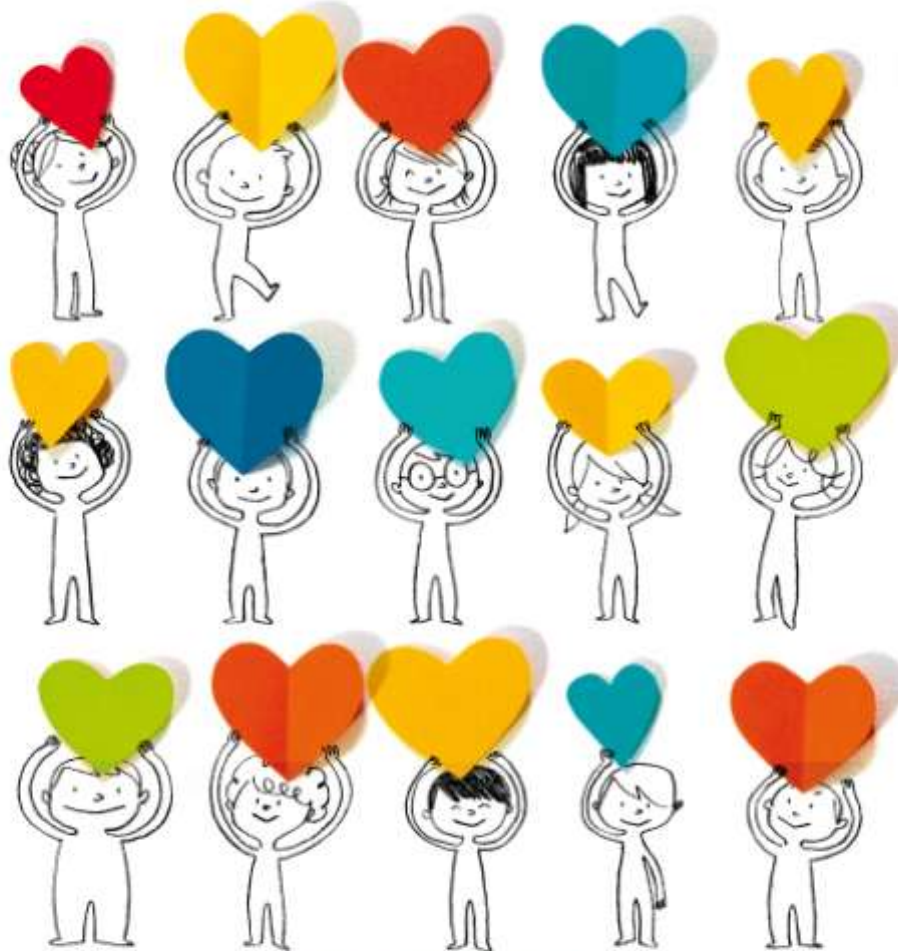
Aujourd'hui, grâce notamment à la campagne de sensibilisation auprès des quelques 200 communes traversées chaque année par la Course du Cœur, et l'opération « 10 000 cœurs pour l'hôpital » **Trans-Forme** recueille des milliers de cœurs en papier auprès des enfants des écoles comme témoignage de soutien aux transplantés et patients en attente de greffe.



**La 25^{ème} édition de la Course du Cœur
« Paris / Bourg St Maurice - les Arcs »
partira le mercredi 16 mars 2011, avec un seul message ...**

Le don d'organes, je dis OUI !

du 17 au 21 mars 2010



participez à l'opération

10 000 cœurs pour l'hôpital

Parce que des cœurs en papier peuvent soutenir l'espoir des malades en attente de greffes

LA COURSE DU CŒUR PARIS / LES ARCS
collecte sur son chemin les cœurs dessinés par les enfants des écoles



TRANS-FORME Association Française des Sportifs Transplantés et Dialysés
66 Bd Diderot, 75012 Paris - Tél. 01 43 46 75 46 - Fax 01 43 43 94 50 - info@trans-forme.org
www.trans-forme.org www.lacourseducoeur.com
N° Vert Agence de la Biomédecine : 0 800 20 22 24

Trans-Forme, Labelisée Grande Cause Nationale 2009



Illustration : Agnès / Illustration / Agnès / Paris

La 25^{ème} Course du Cœur en 2011

1. Pourquoi courons-nous ? La transplantation en France aujourd'hui

⌋ La greffe, une nécessité

La greffe, ou transplantation d'organes, remplace un organe indispensable à la vie qui est en défaillance. Si cette greffe n'a pas lieu, la formidable machine qu'est le corps humain s'essouffle et le malade meurt ; si cette greffe a lieu, la vie est pleinement rendue. Une alternative pour une seule solution : le don d'organes.

⌋ La France, pays pionnier mais en manque

La 1^{ère} greffe de cœur en France a été réalisée, par le Professeur Christian CABROL, en 1969. Presque 40 ans plus tard, la France est en retard en matière de don d'organes.

Près de 9 000 personnes restent encore aujourd'hui sur liste d'attente et parmi elles de nombreux enfants. Environ 300 malades décèdent encore chaque année faute de greffe d'organes. Pourtant, le nombre de donneurs potentiels est largement suffisant, mais l'opposition des familles reste l'obstacle principal au prélèvement.

⌋ Se mobiliser pour mieux agir

« Donner ses organes, c'est donner la vie », aime à répéter le Professeur Christian Cabrol. En cas de choix, c'est à la vie que doit aller la préférence, car la beauté du don de soi est l'une des plus remarquables manifestations de civisme et de solidarité sociale, un acte gratuit où s'exprime en profondeur la liberté de chacun.

**Parler du Don d'Organes autour de soi,
en discuter en famille, au bureau, est indispensable.**

Pour ou contre, il faut prendre position.

**C'est pourquoi nous nous mobilisons :
Pour informer, susciter le dialogue, sensibiliser chacun,
individuellement, à la cause du Don d'Organes.**

La 25^{ème} Course du Cœur en 2011

2. La Course du Cœur, qu'est-ce que c'est ?

- ✘ **750 km de course à pied** en relais non stop en quatre jours et quatre nuits entre Paris et Bourg St Maurice - les Arcs
- ✘ **Entre 12 et 16 équipes de 14 coureurs dont 1 équipe de personnes transplantées** (cœur, foie, rein, moelle osseuse, ...)
- ✘ **Plus de 200 communes traversées** par une caravane de plus de 100 véhicules
- ✘ **Des étapes de 10 à 60 km** et des étapes particulières : roller, bike and run, relais volants, etc.
- ✘ Une équipe médicale spécialisée de **8 médecins** dotée du matériel médical approprié, **et 25 kinésithérapeutes** (bénévoles)
- ✘ **Un escadron moto de 15 Gardes Républicains et 30 commissaires pour la sécurité de l'épreuve** (bénévoles)
- ✘ **Plus de 130 bénévoles** au service des coureurs
- ✘ **Plus de 1000 nuitées en hôtel**
- ✘ **Plus de 3000 repas servis** en auberge, restaurants ou paniers-repas, de jour comme de nuit aux arrivées d'étapes
- ✘ Une « popote », des animateurs et des musiciens pour supporter les coureurs
- ✘ Une équipe de communication qui assure la promotion et la sensibilisation au don d'organes tout au long du parcours
- ✘ Une opération spécifique de sensibilisation au don d'organes pour les enfants, des artistes-clowns, une troupe de théâtre, dans le cadre de l'opération « 10 000 cœurs pour l'hôpital »
- ✘ Etc.

La 25^{ème} Course du Cœur en 2011

3. Pourquoi participer à la Course du Cœur ?

- ✘ **Etre un acteur majeur de la sensibilisation du grand public** à la réussite de la transplantation et à la nécessité des dons d'organes
- ✘ **Devenir l'ambassadeur d'une action pour la vie**, le don de soi, le respect d'autrui, le sport et la réhabilitation
- ✘ **Aider et soutenir la réhabilitation** des transplantés par l'activité physique et sportive
- ✘ **Participer à un défi sportif et humanitaire de haut niveau** soutenu par les plus grandes personnalités de la médecine
- ✘ **Associer son entreprise à une opération unique en France** disposant d'un fort relais médiatique régionale et nationale (TV, radios, presse écrite).
- ✘ **Affirmer le soutien de son entreprise aux actions citoyennes majeures**
- ✘ **Disposer d'un formidable outil de communication interne** autour d'un vrai projet d'équipe et d'une cause généreuse, avec la possibilité de mener différentes actions au sein de l'entreprise (conférences, cartes de donateurs, etc.)

La 25^{ème} Course du Cœur en 2011

4. Comment être partenaire ?

- Engager une équipe :

- Associer le nom de votre entreprise à ce défi sportif et humanitaire de haut niveau, soutenu par les plus grandes personnalités de la médecine
- Rejoindre les nombreux partenaires de renom qui soutiennent déjà la course
- Bénéficier d'une présentation de l'équipe (logo & texte) et/ou d'un lien sur le site internet « www.lacourseducœur.com »
- Bénéficier des actions de communication réalisées sur la course et des relations avec la presse
- Accompagner Trans-Forme pour l'organisation d'évènements en relation avec la course : la conférence de lancement, le cocktail du cœur, les déjeuners communication, a conférence de presse, les réunions des capitaines et des bénévoles ...

- Octroyer un apport financier :

- Associer le nom de votre entreprise aux :
 - Dossards des coureurs (12 à 16 équipes de 14 coureurs),
 - Equipement de l'équipe des coureurs transplantés Trans-Forme,
 - Parkas de l'équipe d'encadrement,
 - Véhicules de la caravane (plus de 100 véhicules) dont le véhicule de direction de course,
 - Différents supports de communication affiches, tracts, etc. diffusés sur le parcours,
 - Etc.

- Réaliser des dons « en nature » :

- Besoin de 50 véhicules environ pendant 5 à 8 jours environ (encadrement, équipes des transplantés, matériel) et de carburant.
- Besoin de consommables, matériel de ravitaillement (eau, rations alimentaires, etc.)
- Besoin de tenues de sport, chaussures, survêtements, parkas, etc.
- Besoin de matériel médical (défibrillateur et pousse seringue) et de massage
- Etc.

La 25^{ème} Course du Cœur en 2011

5. Qui soutient la Course du Cœur ?

- **Des personnalités du monde médical**

La Course du Cœur se déroule sous le parrainage de Monsieur le **Professeur Christian Cabrol**, pionnier européen des greffes cardiaques (1^{ère} greffe réalisée le 27 avril 1968),

La Course du Cœur bénéficie également du soutien des plus éminentes personnalités du monde médical, notamment Madame Emmanuelle Prada Bordenave, Directrice Générale de l'Agence de la biomédecine.

- **Nos partenaires en 2010**

Le Ministère de la Santé et des Sports

Le Ministère de l'Education Nationale, de l'Enseignement Supérieur et de la Recherche

L'Agence de la biomédecine

La Garde Républicaine de la Gendarmerie Nationale,

La Station des Arcs

Le Lions Club Paris Alma

La Ville de Bourg Saint Maurice - Ville du Cœur

La Ville de Paris

La Ville de Moutiers - Ville du Cœur

La Ville de Rumilly

La Ville de Savigny Lès Beaune

La Ville de Troyes

La Ville de Vélizy Villacoublay

Le Conseil Général de l'Ain

Le Conseil Régional Rhône-Alpes

La Caisse Primaire d'Assurance Maladie 94

Les associations du don :

- ADOSEN
- AIRG France
- Association Nationale des Cheminots pour le Don Bénévole
- Don de Soi Don de vie
- Ensemble contre les Leucémies
- Étoile des neiges
- FFAGCP
- FNAIR
- France Adot
- France Moelle Espoir
- TransHepate

La 25^{ème} Course du Cœur en 2011

et ...

- Aessentia
 - Ambulances du XVIIème
 - BSN Medical
 - CCAS des industries électriques et gazières
 - CHU de Bourg Saint Maurice
 - Club des Cardiologues du Sport
 - Compex
 - Ecole Supérieure de masseurs-kinésithérapeutes et pédicures-podologues
 - Ecotrail
 - Endurance Shop
 - FL Biopath
 - General Electric
 - HP
 - Institut Cœur Effort et Santé
 - Mars Petcare & Food France
 - Phocéis
 - PSA Peugeot Citroën
 - RATP
 - Roche
 - Sanchez Romero
 - Schiller
 - Shire
 - Simply Market
 - Ski Set les Arcs 1800 et 1600
 - SMA/STAG
 - SMUR de Caen
 - Weleda
- **Les entreprises qui ont couru la Course du Cœur en 2010**

Baxter, D Parts 2 Vies (administration pénitentiaire), Entente Sportive Renault, E.R.V. Toulouse, GDF Suez, Groupe Dassault, HP, Natixis, Novartis, Oracle, RTE, SAP et « Les greffés » Trans-Forme (soutenus par Roche).
 - **Les équipes ayant couru le Prologue en 2010**

Action Prévention Sport, Astellas, Etoile des Neiges, Genzyme, « Les Greffeurs Coureurs » (Roche), OSEO, Shire

La 25^{ème} Course du Cœur en 2011

6. Le challenge de la communication

Le challenge de la communication sera à la fois interne et externe

L'objectif de ce challenge 2011 est de susciter de nombreuses opérations de communication interne et externe sur le thème de la sensibilisation au don d'organes, par les entreprises ayant engagé une équipe au sein de la Course du Cœur.

Le jury impartial est le « Club Cœur » qui est composé des dirigeants (volontaires) des entreprises participantes et se réunit avant le départ de la course, afin d'élire les entreprises remportant ces challenges.

Les critères de jugement (non exhaustifs) du jury :

- Impact des actions de sensibilisation au don d'organes
- Nombre de personnes sensibilisées dans l'entreprise
- Pérennité des actions au sein de l'entreprise
- Impact des actions de communication externe
- Etc.

Pour rappel : Les actions de communication interne menées en 2010 sont rappelées sur le site web :

http://www.trans-forme.org/sitev2/index.php?option=com_content&task=view&id=824&Itemid=230

Pour exemple : Ci-dessous quelques actions de communication menées dans les entreprises

- Présentation officielle des membres de l'équipe aux salariés
- Affichage d'un compte à rebours sur le panneau d'affichage de l'accueil
- Affichage sur les différents sites : photos, affiches officielles de la Course
- Conception et affichage de posters « Course du cœur » déclinés aux couleurs des entreprises. Ces posters sont disposés aux endroits de passage sur les différents sites des entreprises.
- Projection du film de la Course du Cœur, « Les pionniers de la greffe » et « les enfants de la Course »
- Rencontre hebdomadaire des équipiers lors d'entraînements
- Mise en place d'un club de supporters sur inscriptions
- Parrainage de l'équipe par une salariée transplantée de l'entreprise
- Distribution de cartes de donneurs et de documents de sensibilisation au don d'organes
- Conception d'un calendrier dédié à la Course, distribué à l'ensemble des salariés
- Envoi d'un SMS par jour du Président au capitaine d'équipe, pendant la Course
- Mise en place d'un club de supporters destiné à accompagner et à suivre l'engagement de l'équipe
- Mise à disposition d'un livre d'or au sein de l'entreprise
- Choix d'une devise et d'une chanson
- Réalisation d'un film dédié à l'équipe et diffusion du film auprès des salariés de l'entreprise
- Diffusion d'information continue avant, pendant et après la Course sur écrans plasma à l'accueil du siège
- Conception et réalisation d'une carte de donneur aux couleurs de l'entreprise
- Images de la Course sur la carte de vœux numérique avec renvoi aux films institutionnels et au rapport d'activité
- Mise en œuvre d'une campagne de sensibilisation au don d'organes par la médecine du travail

- Conception de « Greffes Stories » : notion de victoires sur la vie à l'image des réussites des clients de l'entreprise
- Insertion d'un encart sur le don dans les agendas distribués aux collaborateurs et aux clients
- Communication auprès des visiteurs médicaux (au sein d'un laboratoire pharmaceutique) et présence de ceux-ci dans les villes étapes

Actions menées via le web

- Calendrier des événements publié sur l'intranet
- Information sur le don d'organes via le portail et/ou l'intranet
- Lancement du jeu des clics organisé sur le site web de la course
- Mise en ligne d'un compte à rebours jusqu'au départ de la Course du cœur
- Information continue mise en ligne sur l'intranet avant la course et pendant la durée de la course
- Création d'un logo téléchargeable par les salariés sur leur e-mail
- Créations de blogs dédiés à la Course du Cœur avec liens sur les intranets des entreprises
- Envoi de newsletters dédiées sur l'avancement du projet
- Information sur le déroulement et l'avancement de l'événement via l'intranet
- Mise en place d'un forum de discussion interactif entre les membres de l'équipe et les salariés
- Insertion d'articles sur la sensibilisation au don d'organes, sur l'engagement de l'entreprise et sur la Course du cœur dans le journal interne de l'entreprise.
- Modification de la signature électronique des emails

Actions de communication « Evènementielle»

- Organisation de la conférence de lancement de la Course ou de la réunion des capitaines, en partenariat avec Trans-Forme
- Accueil dans le restaurant VIP de l'entreprise de la réunion du « Club cœur » pour l'élection du challenge de la communication interne.
- Exposition sur le don d'organes avec des personnes de l'Agence de la Biomédecine.
- Animation « cœur » au restaurant d'entreprise
- Témoignage d'un patient transplanté et de sa compagne
- Pot de l'amitié offert à l'ensemble des équipes à l'issue d'un entraînement
- Port d'un maillot dédié lors des entraînements
- Participation des dirigeants d'entreprise au « Club Cœur » (jury du challenge)
- Accueil des capitaines d'équipes dans le cadre de la réunion de préparation
- Organisation d'un « open bar » dans l'entreprise, relatif à l'engagement dans la Course, avec gâteaux en forme de cœur
- Organisation d'un « tournoi du cœur », tournoi de football à l'initiative d'un coureur, ouvert aux équipes de la Course
- Organisation d'une conférence débat sur la greffe
- Tenue d'un stand « le don, j'en parle » 2 jours par semaine, les 2 semaines avant le départ
- Exposition : collecte des manifestes, distribution de docs
- Dîner organisé avec les parrains, les accompagnateurs, la responsable communication

Actions de Communication externe

- Envoi de communiqués de presse - PQN / PQR / Presse professionnelle
- Animation d'une conférence de presse sur la participation de l'entreprise à la course
- Réalisation d'une pige presse sur le mot clé « Course du Cœur »
- Message d'annonce destiné aux clients fidèles
- Lettres des directeurs régionaux pour informer les maires des villes traversées par la course du soutien de l'entreprise
- Publication d'articles sur la transplantation dans le magazine de l'association « Relais »
- Collaboration à la campagne « manifeste pour le don d'organes »
- Distribution d'objets promotionnels sur le don d'organes

- Contribution à la réalisation de vidéos sur la promotion du don d'organes « Les pionniers de la greffe » et « les enfants de la Course »
- Publicités dans différents magazines

Actions de Communication siège et sites le jour du départ de la course

- Présentation des équipes le jour du départ sur le site de l'entreprise et encouragement des dirigeants
- Animation « Shoot & Print » au prologue : photo des équipes et tirage immédiat
- Présence et participation à la 1ere étape de collaborateurs et de dirigeants d'entreprises
- Invitation de personnalités au prologue

Actions de Communication destinées aux enfants

- Organisation d'ateliers de maquillages de découpage de peinture et de dessin
- Collecte de cœurs en papiers dessinés par les enfants des collaborateurs de l'entreprise
- Sensibilisation des enfants des collaborateurs, durant toute la journée du départ : spectacle du clown Cumulus, atelier fabrication de cœurs, goûter ...
- Projection d'un film en pâte à modeler « le rein par quatre chemins »
- Organisation d'un concours de dessins et exposition en collaboration avec les Beaux Arts
- Organisation d'une kermesse avec différentes activités orientées sur le don d'organes

7. La course du cœur et les media

La Course du Cœur bénéficie chaque année d'une couverture médiatique croissante.

En 2010, la Course du Cœur a bénéficié de nombreux articles, reportages et interviews : Une revue de presse exhaustive est disponible sur demande.

Une revue de presse synthétique figure en dossier joint.

8. Contacts

Association Trans-Forme
66, boulevard Diderot
75012 Paris
Tél. : 01 43 46 75 46 - Fax : 01 43 43 94 50

Sites Web : www.lacourseducoeur.com et www.trans-forme.org

Chef de projet : Lisa HENRY - lisahenry@trans-forme.org
Relation Partenaires : Maude BRUNET LECOMTE - maudebrunetlecomte@trans-forme.org
Direction de Course : Olivier COUSTERE - olivier.coustere@myriadintermediation.com