



COURSE DU CŒUR 2015

18 > 22 MARS 2015

Paris / Bourg Saint Maurice - Les Arcs

4 jours/4 nuits, 750 km de course en relais, 230 coureurs dont une équipe de greffés...
Un défi humanitaire et sportif en faveur du don d'organes

Ils nous soutiennent



#CourseDuCœur

DOSSIER DE PRESSE

www.lacourseducœur.com

Trans-Forme : Association Fédérative Française des Sportifs Transplantés et Dialysés

Contacts presse : Vie publique - Nathalie cassagnes - Sayuli Nishioka
contact@agenceviepublique.com - 01 43 54 17 44

Du 18 au 22 mars 2015 - Les nouveautés



✪ Un record de participation : 16 entreprises autour d'une équipe de greffés au départ

Cette année et pour la première fois, le CHU Necker à Paris s'engage dans la Course du Cœur. L'équipe de 14 coureurs est intégralement constituée de membres du personnel hospitalier.



✪ 2 tunisiens dans l'équipe des greffés

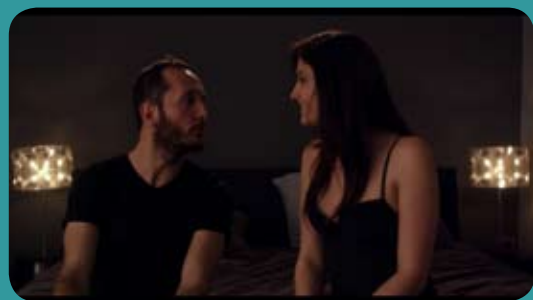


Cette année, parmi les 14 personnes transplantées, 2 tunisiens membres de l'ASTG soutenue par Trans-Forme rejoignent la Course du Cœur. L'Association Tunisienne Sportive des Greffés (ATSG) œuvre dans le but de rassembler les donateurs et les transplantés et de leur permettre de pratiquer leurs sports préférés et de se remettre en forme.

✪ Parce que tous les moments sont bons pour en parler

La Mutuelle Générale des Cheminots a réalisé pour Trans-Forme, un spot original de sensibilisation au don d'organes associant l'univers glamour d'un moment romantique à un humour décalé.

--> <http://bit.ly/1w1qfE7>



✪ Un nouveau parcours : 200 communes traversées

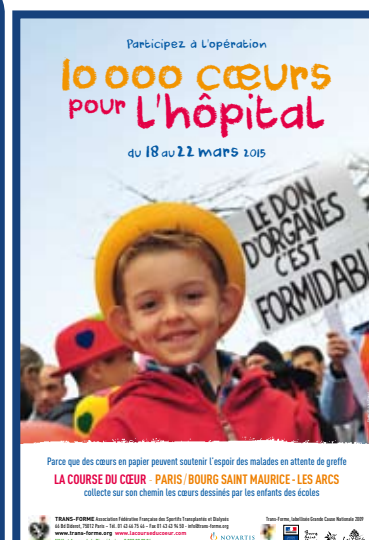
Pour cette 29^{ème} édition la Course du Cœur suivra un nouveau parcours : Paris / Auxerre / Mâcon / Annecy / Moûtiers / Bourg Saint Maurice - Les Arcs. L'occasion de sensibiliser les habitants dans de nouvelles villes et villages.

✪ L'opération 10 000 cœurs ouverte à tous

La Course du Cœur, c'est aussi l'opération « 10 000 Cœurs pour l'hôpital » : tout au long du parcours, les enfants d'une centaine d'écoles viendront à la rencontre du convoi encourager les coureurs et remettre aux coureurs transplantés les cœurs confectionnés. Cette année Novartis est partenaire de l'opération. Tout le monde peut participer : que ce soit au départ, Place Joffre, ou ensuite sur le parcours de la course, le public est invité à dessiner un cœur et à venir le remettre aux transplantés en guise d'encouragement aux greffés et aux patients en attente de greffe.

✪ Retour sur l'Édition 2014

Côté sensibilisation, 17 443 cœurs en papier, tissu, carton... ont été recueillis dans 227 écoles, certains d'entre eux ont ensuite été remis aux greffés et patients en attente de greffe aux CHU de Caen et de Montpellier. Plus de 200 villes et villages ont été traversés par la course.



La Course du Cœur en bref - 18 > 22 mars 2015

La Course du Cœur est **une course à pied en relais** qui réunit chaque année plus de 220 coureurs salariés de grandes entreprises, autour d'**une équipe de 14 coureurs greffés d'un organe**. Ensemble, ils parcourent en se relayant, pendant **4 jours et 4 nuits**, les **750 km** qui séparent Paris de la station Les Arcs (en Savoie).

L'objectif de cette extraordinaire aventure humaine et sportive est de **sensibiliser** le grand public à l'importance des **dons d'organes** et à la réussite de la transplantation, à travers l'exploit sportif réalisé par les coureurs transplantés.

Ils partiront de la **Place Joffre à Paris le mercredi 18 mars 2015 à 20H** et arriveront à Bourg Saint Maurice / Les Arcs le dimanche 22 mars à 16h30.

Les **14 greffés** de tous organes, qui constituent une équipe de choc sous les couleurs de l'association Trans-Forme, sont de véritables ambassadeurs du don d'organes et vont à la rencontre du public. Ils sont entourés par **16 équipes**, composées de salariés de grandes entreprises, qui sont au rendez-vous pour partager avec les greffés cette grande aventure humaine. En participant, ces sociétés de renommée internationale s'impliquent pour cette cause.

Les équipes d'entreprises participantes :

D PARTS 2 VIES, ENTENTE SPORTIVE RENAULT, GROUPE DASSAULT, FUJITSU - GRT, HP, MGC CŒUR, NATIXIS, NOVARTIS PHARMA, ORACLE SCC CŒUR, ROCHE, RTE, SAS FRANCE, SILCA, TEAM NECKER, TOTAL, VM WARE



L'équipe des greffés au départ

Autour des coureurs, la Course du Cœur rassemble **plus de 140 bénévoles** qui assurent le bon déroulé de la course. Que ce soit les 36 commissaires qui assurent la sécurité, les 9 médecins qui composent l'équipe médicale, les 25 kinésithérapeutes qui massent les coureurs chaque soir, les bénévoles chargés d'assurer le ravitaillement ou ceux en charge de la sensibilisation auprès du public et des enfants, tous partagent un engagement fort pour le don d'organes. Le convoi est également encadré par un escadron de 15 motards de la Garde Républicaine pour la sécurité de l'épreuve.



Les enfants encouragent les coureurs

Toujours plus de VIP au départ

Cette année de nombreuses personnalités apportent leur soutien à la Course du Cœur en venant encourager les coureurs au départ.

Pr **CHRISTIAN CABROL** (pionnier européen des greffes de coeur, parrain de la Course du Cœur)
MARINE LORPHELIN, Miss France 2013, 1^{ère} dauphine Miss Monde 2014, marraine de l'équipe des greffés
EVA HAMZAOU, championne internationale de beach volley
HUBERT AURIOL, pilote moto et auto
TRESOR MAKUNDA, athlète handisport
YOANN RAPINIER, athlète spécialiste du triple saut
THOMAS SERAPHINE, humoriste et comédien
DIMITRI SZARZEWSKI, joueur de rugby
SÉBASTIEN CAMUS, athlète et manager

Et bien d'autres encore...



Une course, des rendez-vous de cœur

Du 18 au 22 mars 2015 entre Paris et Bourg Saint Maurice, se déroulera la 29^{ème} édition de la Course du Cœur, organisée par Trans-Forme, l'Association Fédérative Française des Sportifs Transplantés et Dialysés.

À vocation humanitaire et solidaire, la Course du Cœur, organisée par l'association Trans-Forme, a pour objectif de sensibiliser le grand public à la réussite de la transplantation et à la nécessité des dons d'organes, à travers l'exploit sportif réalisé par les coureurs transplantés.

Ainsi, chaque année ce sont une quinzaine de greffés de tous organes qui constituent une équipe de d'ambassadeurs du don d'organes, soutenue par le laboratoire Astellas. Tout au long de la course, ils vont à la rencontre du public. Ils sont entourés par des équipes composées de salariés de grandes entreprises, qui sont au rendez-vous pour partager avec les greffés cette grande aventure humaine. En participant, ces sociétés de renommée internationale s'impliquent pour cette cause.

Cette année 16 équipes d'entreprises seront au départ à Paris aux côtés de l'équipe des greffés Trans-Forme : D Parts 2 Vies, Entente Sportive Renault, Groupe Dassault, Fujitsu - GRT, HP, MGC Cœur, Natixis, Novartis Pharma, Oracle SCC Cœur, Roche, RTE, SAS France, Silca, Team Necker, Total et VM Ware.

9 équipes courront uniquement le Prologue à Paris : Action Prévention Sport, AIRG France, Astell'Heart, Chiesi, Greffeurs-Coureurs (soutenus par Roche), Les Poolettes, Racing Metro 92, Sanofi et Shire.

MERCREDI 18 MARS - 20H DÉPART DE LA PLACE JOFFRE

Prologue de 10 km avec l'ensemble des 240 coureurs, en présence de nombreuses personnalités

JEUDI 19 MARS - COURSE & SENSIBILISATION

Essonne - Seine et Marne - Yonne

VENDREDI 20 MARS - COURSE & SENSIBILISATION

Côte d'Or - Nièvre - Saône et Loire
Etapte costumée sur le thème du don

SAMEDI 21 MARS - COURSE & SENSIBILISATION

Ain - Haute Savoie

DIMANCHE 22 MARS - EPILOGUE & ARRIVÉE

Haute Savoie - Savoie
MOUTIERS ET BOURG SAINT MAURICE - Villes du cœur
La municipalité de Bourg Saint Maurice - Les Arcs se mobilise en accueillant l'étape finale de la Course du Cœur pour la 6^{ème} année consécutive.



Une étape en pleine campagne



Le compte-cœurs

Des villes de sensibilisation

Voici la liste des villes où un pot sera présenté, pour profiter d'un moment de convivialité, de partage et de sensibilisation :

JEUDI 19 MARS - COURSE & SENSIBILISATION

Sucy en Brie (salle des fêtes)	22h35
Tigery	2h05-4h15
Seine-Port	2h05-4h15
Moret sur Loing	6h45-8h25
Grez sur Loing	8h35-10h10
Nanteau sur Lunain	10h20-11h50
Brannay	13h30-14h
Egriselles le Bocage	14h10-15h50
Veron (foyer communal)	16h-17h05
Villechétive (cour de la mairie)	17h15-18h30
Bussy en Othe (salle des fêtes, face à la mairie)	18h40-19h40

VENDREDI 20 MARS - COURSE & SENSIBILISATION

Tanlay (château)	22h15
Nuits sur Armençon	22h15
Abbaye de Fontenay	0h45-2h55
Granges sous Grignon	3h05-4h50
Flavigny sur Ozerain	5h-6h30
Les Settons (Montsauche)	12h-13h25
Cussy en Morvan	14h10-16h15
Epinac (mairie)	18h30-20h30

SAMEDI 21 MARS - COURSE & SENSIBILISATION

Perrex	1h05-2h15
Condeissiat (salle polyvalente)	2h30-3h35
Marlieux (salle des fêtes, à 150m)	3h45-5h10
Joyeux	5h20-6h40
Pérouges	6h50-8h
Chatillon la Palud	9h-10h35
Ordonnaz	13h30-15h30
Cressieu	17h10-17h40
Lucey	17h50-21h50
Hauteville sur Fier	17h50-21h50

DIMANCHE 22 MARS - EPILOGUE & ARRIVÉE

Faverger (cour de l'école)	8h30-11h
Allondaz	6h45-9h
Aime	8h-9h10
Moutiers	8h-9h10
Aime	9h30-11h
Bourg Saint Maurice	11h-12h
Les Arcs	14h45-16h15

Des spectacles pour sensibiliser les enfants

Comme l'an dernier, la compagnie Tutti Quanti proposera au public un nouveau spectacle inédit.

« Un don pour une vie » aborde la question du don d'organes de manière ludique et comique. Ici sont évoquées toutes les problématiques du don au travers de la Commedia dell'arte (forme théâtrale datant du XVI^{ème} siècle). Tréteaux, masques, costumes, personnages truculents sont les ingrédients de cette farce qui aborde un thème grave en passant par le rire.

Créée en 2006, la compagnie Tutti Quanti qui compte aujourd'hui 9 spectacles à son répertoire, est composée d'une équipe de 8 comédiens et propose des formes théâtrales nouvelles qui s'affranchissent du réalisme pour aborder avec légèreté et distance tous les sujets de la société. Et pour sensibiliser les petits, le spectacle des clowns « Boula et Zébule » sur le thème du don d'organes sera également proposé sur le parcours.

Tutti Quanti passera à Grez sur Loing, Vallery et Bussy en Othe le 19/03, à Villargroix et Epinac le 20/03, à Chatillon la Palud et Ordonnaz le 21/03 et à Allondaz le 22/03.

« Boula et Zébule » passeront à Montcourt Fromonville et Brannay le 19/03, à Montsauche les Settons, Igornay et Perrex le 20/03, à Pérouges et Cressieu le 21/03 et à Bourg Saint Maurice le 22/03.



Boula et Zébule face aux enfants



Compagnie Tutti Quanti

L'équipe des greffés

L'équipe qui courra cette année aux couleurs de Trans-Forme est composée de 14 coureurs, hommes et femmes, transplantés du cœur, du rein ou du foie (et de 4 coureurs «joker» non greffés) venus de toute la France. Pour participer à la course, ils doivent satisfaire à des critères médicaux spécifiques. Certains participent pour la première fois, d'autres affichent plus de 10 courses du cœur à leur actif ! À travers leur performance, ils affichent leur reconnaissance aux donneurs et familles de donneurs qui ne se sont pas opposés aux dons d'organes et représentent un formidable espoir de retour à une qualité de vie normale pour tous les patients en attente de greffe. Le capitaine de l'équipe cette année est Victor Simon, greffé du foie.

Nejib
61 ans, greffé du rein
TUNISIE



Emmanuel,
34 ans, greffé du rein
Alpes Maritimes

Olivier
44 ans, greffé du foie
Yonne

Victor
70 ans, greffé du foie
Val de Marne

Affande
49 ans, greffé du foie
Seine Maritime



Fabrice
31 ans, greffé du cœur
Yvelines



Stéphane
48 ans, greffé du rein
Calvados

Christian
68 ans, greffé du foie
Val de Marne



Sylvain
40 ans, greffé du rein
Nord

Omran
37 ans, greffé du rein
TUNISIE

Jonathan
30 ans, greffé du cœur et des
poumons
Rhône



Karine
41 ans, greffée des poumons et de
moelle osseuse
Gironde

Chloé
26 ans, greffé de la cornée
Haute-Garonne

Solène
42 ans, greffée du foie
Ile et Vilaine

Avec la greffe, ils sont deux fois plus forts !

<http://cdc-trans-forme.blogspot.com>

La greffe en France

Les chiffres en 2013

Le nombre de greffes réalisées en France en 2013 est en légère progression de 1,8% par rapport à 2012, avec 5 115 greffes réalisées. L'activité de greffe d'organes à partir de donneurs vivants connaît une forte augmentation en 2013 avec 414 greffes contre 366 en 2012 (soit une hausse de 13,1%).

Ces résultats en augmentation ne doivent cependant pas masquer le besoin croissant en organes à greffer, que la hausse de l'activité ne suffit pas à satisfaire. Plus de 19 000 personnes ont eu besoin d'une greffe d'organes en 2013 et chaque année ce sont plus de 200 personnes qui décèdent faute de recevoir un greffon à temps.

Le taux de refus (c'est-à-dire le nombre de prélèvements qui n'ont pas lieu pour cause de refus du défunt ou de la famille) avoisine encore les 30%.

La greffe aujourd'hui : une thérapeutique maîtrisée

Environ 50 700 personnes vivent en France grâce à un organe greffé, et la chance de survie d'une personne transplantée d'un organe vital est en augmentation constante. L'efficacité thérapeutique de la greffe et ses bénéfices pour les personnes transplantées sont aujourd'hui en réelle progression. En matière de transplantation rénale, 2/3 des greffons sont encore fonctionnels 10 ans après.

Le prélèvement d'organes : que dit la Loi ?

La loi de bioéthique de juillet 1994 adopte le principe du « consentement présumé » : toute personne est considérée consentante au don d'éléments de son corps après sa mort, en vue de greffe, si elle n'a pas manifesté son opposition de son vivant. Et, par la loi, le corps médical a l'obligation de recueillir auprès de la famille d'un défunt, dans les heures qui suivent le décès, l'opinion qu'avait le défunt au sujet du don d'organes. D'où la réflexion que chacun devrait mener de son vivant sur cette question, afin de se déterminer, de communiquer sa décision à sa famille et ses proches, et ainsi ne pas faire peser sur eux le poids de la décision.

S'informer et prendre position pour que les chiffres de dons augmentent

Les études d'opinion montrent que les Français se déclarent majoritairement favorables au don d'organes. Mais, devant la décision à prendre, la réalité est toute autre et les chiffres ne reflètent plus les intentions : sur 100 prélèvements d'organes possibles, 30% environ ne sont pas effectués en raison du refus des familles. Et ce chiffre ne varie pas depuis quelques années. Pour des motifs qui leur sont propres, de nombreuses personnes n'acceptent pas le principe du don d'organes. Restant intrinsèquement liée à la mort, la question du don d'organes suscite légitimement réflexion pour chacun d'entre nous.

La majeure partie du public se trouve indécis face à cette situation faute d'information : dans quel état vais-je récupérer le corps du défunt ? Ne vais-je pas trahir la volonté de mon proche ? Est-ce la même démarche que le don de son corps à la science... ? Beaucoup de questions difficiles à évoquer pour la famille au moment dramatique du décès d'un proche alors que le temps de la prise de décision est court (le prélèvement ne peut être effectué sur le corps que quelques heures après le décès).

D'où l'interrogation que chacun devrait avoir de son vivant afin de se déterminer, de communiquer sa décision à sa famille et ainsi ne pas faire peser le poids de la décision à ses proches dans le cas éventuel d'une mort précoce et brutale. Si le don de ses organes est un geste que beaucoup peuvent accepter, le faire savoir à son entourage de son vivant améliorerait notablement le nombre de greffes effectuées.

Un acte de civisme et de solidarité sociale

On ne choisit pas d'être receveur. « Mais choisir de donner, c'est faire honneur au courage de ceux qui luttent jour après jour contre la mort et faire honneur à la mémoire du défunt, par qui la vie continue » (Elizabeth TOTARO, qui, en donnant les organes de sa fille Audrey décédée brutalement à l'âge de 14 ans, a permis de greffer 5 personnes).

Pour plus d'informations www.dondorganes.fr

L'histoire de la Course du Cœur

Lorsqu'il y a plus de 25 ans, le fondateur de l'association Trans-Forme, son actuel Président Olivier Coustere, greffé rénal, aidé par quelques personnes transplantées comme lui et des médecins amis de l'association, sollicitèrent l'appui des médecins « greffeurs » pour faire du sport, ils n'eurent que scepticisme pour réponse !

Encore moins envisageable, d'obtenir alors du corps médical son aval au principe de jeux nationaux des transplantés et dialysés qu'ils voyaient comme douce folie... **Aujourd'hui la Course du Cœur bénéficie du soutien des plus éminentes personnalités du monde médical de la transplantation.**

Dès le succès de sa première transplantation en France, **le Professeur Christian Cabrol** s'est investi dans la sensibilisation du public à l'enjeu du don d'organes pour sauver des malades. Dès lors, il a accepté de parrainer la « Course du Cœur », vecteur fort et « visible » de cette cause. Resté fidèle à la course, il en est toujours le parrain et en donne le départ depuis sa création.

Le Pr Christian Cabrol se souvient des débuts de la course :

« Lors d'un après-midi de 1986 je fus appelé dans mon bureau de l'Hôpital de la Pitié par Christian Bindner, journaliste sportif, qui m'annonça que son équipe de marathoniens préparait une course à pied reliant Paris à La Plagne. Cette équipe faisait cela pour le plaisir mais elle désirait donner un sens à cette manifestation. Nous avons déjà un manque important de dons d'organes, en particuliers pour les greffes de cœur. Aussi je lui proposais d'emblée de « courir pour un cœur ». C'est ainsi qu'est née la Course du Cœur.

Courue par équipes et par relais, bien médiatisée par nos journalistes et leurs amis, la Course du Cœur eut bien vite du succès, attirant de plus en plus d'équipes à laquelle vint se joindre, un peu plus tard, une équipe de greffés du foie, du cœur, du rein, ce qui donna tout son sens à l'épreuve.

Mais au fil des années, nos journalistes sportifs prirent de l'âge et finirent par abandonner la course. C'est alors que le très dynamique Président de Trans-Forme, Olivier Coustere prit le relais de l'organisation et lui donna un nouvel et magnifique élan. Grâce à Trans-Forme et à son très actif Président Fondateur qui sut s'entourer de partenaires et de mécènes généreux, la Course du Cœur, qui relie maintenant Paris à Bourg Saint Maurice - Les Arcs, est devenue un événement sportif connu et apprécié.

C'est surtout une merveilleuse manifestation de générosité en faveur du don d'organes, et ceci pour le plus grand bénéfice de tous nos malades qui en attendent la vie. »



Les Amis de la Course



Mireille Darc, Roselyne Bachelot, le Pr Cabrol



Yannick Noah



Christophe Dominici



Jean-Luc Crétier



Marine Lorphelin, le Pr Cabrol

Fondée en 1989, l'association Trans-Forme a pour but de promouvoir la nécessité et l'utilité des dons d'organes, par l'image positive donnée par les transplantés et les dialysés pratiquant une activité physique et sportive.

- Réhabiliter les transplantés et les dialysés par l'activité physique et sportive

Pour réhabiliter les transplantés et dialysés Trans-Forme donne des conseils de diététique et d'hygiène sportive, diffuse de nombreuses publications à l'attention des patients et organise des manifestations médico-sportives nationales, locales et régionales.

A chaque manifestation organisée par Trans-Forme, les participants transplantés sont les ambassadeurs du don d'organes, les témoins les plus évidents, les plus éloquents de la réussite de la transplantation.

- Sensibiliser le grand public à la réussite de la transplantation et à la nécessité des dons d'organes

Trans-Forme utilise l'image éducative et valorisante du sport. L'enthousiasme et le dynamisme de personnes transplantées, réhabilitées physiquement après leur maladie rallient le public à la cause du don d'organes. Pour cela, Trans-Forme développe des actions d'éducation (forums médicaux, sensibilisation des scolaires, campagnes d'affichage en ville) et des manifestations médico-sportives permettant d'associer les villes, les départements, les régions pour mobiliser le plus large public, et notamment les plus jeunes et les scolaires.

- Favoriser la recherche dans les domaines de la greffe, de la dialyse et du sport

Trans-Forme organise des symposiums médicaux sur le thème de la qualité de vie et des rencontres avec des spécialistes de la transplantation et de la dialyse afin qu'ils mettent en commun leurs expériences et échangent leurs découvertes et leurs résultats.

L'Association participe à divers protocoles d'investigation dans le but de mieux connaître la réaction du greffon à l'effort dans le but de déterminer les conditions optimales de la pratique d'une activité physique par le transplanté ou le dialysé. Ces résultats sont publiés sous forme de rapports, de livres, de guides...

Pour Olivier Coustere, Président Fondateur de Trans-Forme, seule une mobilisation toujours plus importante permettra de pérenniser les efforts accomplis par le passé, pour le bien-être et la réhabilitation des transplantés, et de poursuivre fermement pour les prochaines années les actions tournées vers l'augmentation des dons et des prélèvements d'organes.

LES ACTIONS

- la Course du Cœur
- les Jeux Nationaux des Transplantés et Dialysés
- les Jeux Nationaux d'hiver des Transplantés et Dialysés
- les Jeux Mondiaux des Transplantés
- l'opération 10 000 cœurs pour l'hôpital
- des stages d'initiation et de perfectionnement au ski alpin et nordique pour les transplantés et dialysés
- des sessions de sensibilisation «transplantés et/ou dialysés : les bienfaits de la pratique d'une activité physique» en unités de greffe et de dialyse
- des symposiums médicaux « qualité de vie et transplantation (ou dialyse) »
- des conférences «transplantation & don»

....



Olivier COUSTERE,
Directeur de la Course du Cœur

Le don d'organes, je dis oui !

Une commune partenaire : Bourg Saint Maurice - Les Arcs



© Manu Reyboz

Aux portes de la Haute-Tarentaise et du massif du Mont Blanc, Bourg Saint Maurice est un agréable bourg de montagne bénéficiant d'une renommée internationale notamment grâce à la station des Arcs.

Sa situation en lisière du Parc National de la Vanoise en fait une destination estivale très prisée.

La présence d'une base d'eaux vives internationale, de multiples sentiers de randonnées dans de vastes territoires, ses événements culturels et fêtes de terroir, et son patrimoine savoyard, contribuent au succès de Bourg Saint Maurice en été.

De 800 à plus 3226m d'altitude, au pied de cols alpins prestigieux (Iseran, Petit Saint Bernard, Cornet de Roselend), la commune et son cadre grandiose sont également appréciés des amateurs de cyclotourisme.

Les Arcs, accessibles en moins de 10 minutes grâce au funiculaire -une exclusivité en France- ne sont pas en reste : golf d'altitude, bike-park de 150km, activités familiales, offres bien-être pour les plus contemplatifs et pour tous les budgets...

Innovante et ambitieuse, La station des Arcs est avant tout le lieu de prédilection des amoureux de la montagne. Composée de 4 sites d'altitude entièrement piétons, elle répond aux attentes de chacun et n'a de cesse de relever des défis, tant sportifs que touristiques.

Et quand vient l'hiver, Les Arcs, partie intégrante du deuxième plus grand domaine skiable du monde « Paradiski », sont la promesse de ski d'exception sur une neige garantie.

Réputé pour ses paysages à couper le souffle, Paradiski déroule 425km de pistes tout niveau, entre forêts et haute altitude.

Le mot du Maire

« Au départ de Paris comme chaque année depuis 29 ans, les équipes de la Course du Cœur arriveront au bout de leurs efforts à Bourg Saint Maurice - les Arcs le 22 mars prochain.

Et quels efforts, pour rallier le but, pour promouvoir cette magnifique cause qu'est le don d'organes.

Et quelle belle histoire avec les Arcs, qui se pérennise depuis 2009 et monte en puissance avec un vrai «Club de partenaires» initié en 2013 et désormais bien installé.

Bourg Saint Maurice - Les Arcs et la Course du Cœur plus qu'une union, un vrai partage autour des valeurs humanistes du don et du sport.

Que vive la Course du Cœur 2015 que nous attendons avec une vraie passion pour ce qu'elle représente. »

Michel GIRAUDY

Maire de Bourg-Saint-Maurice



Contact presse

Charlene Thomasset
c.thomasset@lesarcs.com
Fixe : 04 79 07 90 86
Portable : 06 24 93 23 64



© Seb Léon

Les partenaires

Les partenaires institutionnels



Les partenaires Privés



Les partenaires associatifs



Les entreprises engagées

Aux côtés de l'équipe des greffés 16 équipes d'entreprises sont engagées pour l'intégralité de la Course du Cœur : **D PARTS 2 VIES, ENTENTE SPORTIVE RENAULT, GROUPE DASSAULT, FUJITSU - GRT, HP, MGC CŒUR, NATIXIS, NOVARTIS PHARMA, ORACLE SCC CŒUR, ROCHE, RTE, SAS FRANCE, SILCA, TEAM NECKER, TOTAL, VM WARE.**

D PARTS 2 VIES

Depuis 2009, la DISP (direction interrégionale des services pénitentiaires de Paris) engage une équipe composée de personnes sous main de justice et de membres du personnel pénitentiaire dans la Course du cœur.

La Course du Cœur est pour les personnes détenues un outil de réinsertion fort. Courir pour la vie, participe à une révalorisation de leur image et part conséquent à leur réhabilitation future dans la société. Elle représente pour eux un message fort.

La Course du Cœur est un moment de vie singulier pour les personnes placées sous main de justice qui leur montre que le dépassement de soi, le courage, l'entraide ouvrent des possibilités d'un nouveau D part 2 vies.

ENTENTE SPORTIVE RENAULT

Grace au partenariat Renault / Entente Sportive Renault (ESR) le losange sera à nouveau présent sur la Course et cela depuis déjà 22ans. La nouvelle équipe Renault 2015, 3 filles et 11 garçons, regroupe des coureurs de différents établissements d'Ile de France. Renault est également partenaire de TransForme en dotant la course de plus de 50 véhicules... Renault naturellement. Le slogan de notre équipe et nos logos seront fièrement portés sur nos équipements.



Notre page Facebook 'Les Renault dans la course du Cœur' : <https://www.facebook.com/renaultdanslacourseducoeur?ref=bookmarks>

Contact

Le Capitaine de l'équipe :

Marc Boucher / marc.boucher@renault.com / 06 80 16 40 80

GROUPE DASSAULT

Le Groupe Dassault s'engage fidèlement aux côtés de Trans-Forme et 2015 sera l'année de notre quinzième participation. Depuis 2001, plus de 120 salariés ont sillonné les routes et porté le message du don d'organes, mais c'est aussi autant de familles, d'équipes et de collègues qui ont été sensibilisés.



Le Groupe Dassault et l'ensemble de ses filiales - Dassault Aviation, Dassault Systèmes, Le Figaro, Sogitec, Dassault Falcon Service, Dassault Falcon Jet - ont à cœur de faire de cet événement sportif un moment fort dans la vie de l'entreprise. Des campagnes de sensibilisation, des événements sportifs en amont de la Course du Cœur, un partenariat avec la médecine du travail, des expositions, des concours de dessins à destination des enfants du personnel : autant d'actions qui répercutent l'engagement de l'entreprise et des coureurs.

Le 18 mars l'entreprise dans son ensemble dira « OUI au don d'organes ».

Plus que jamais notre équipe sera celle du cœur, afin d'être aux côtés des personnes en attente de greffe, en dialyse ou transplantées, et de promouvoir le message : « Le don d'organes ça marche ! ».

Contacts :

Antoine Triboulet
Capitaine Equipe Groupe Dassault
antoine.triboulet@dassault-aviation.com
01 47 11 94 87

Laurence Gaudé
Chargée communication Groupe Dassault
l.gaude@groupe-dassault.com
01 53 76 93 00

GRT - FUJITSU

Fujitsu participe à la Course du Cœur 2015 en partenariat avec GRT gaz. Fujitsu est le premier fournisseur japonais de Technologies de l'Information et de la Communication (TIC) et emploie 163 000 personnes dans le monde.



La mission de Fujitsu est d'accompagner les entreprises privées et les administrations dans l'amélioration de leurs performances et la mise en œuvre de leur stratégie de développement en leur proposant un portefeuille intégré de produits, solutions et services. Fujitsu s'engage pleinement en termes de développement durable et de responsabilité sociétale contribuant ainsi à sa vision en vue de créer une informatique centrée sur l'homme pour bâtir un monde intelligent. C'est avec fierté que Fujitsu signe son engagement pour la course du cœur 2015 en partenariat avec GRT Gaz. Ce projet fédérateur est un événement unique véhiculant des valeurs humaines intrinsèques à nos deux sociétés. Des valeurs liées au don de soi, au respect d'autrui, au goût de l'effort, du partage et de l'esprit d'équipe. Animée par la volonté de sensibiliser aux dons d'organes, l'équipe de coureurs de Fujitsu et GRT Gaz s'unissent pour cette course autour d'un objectif commun : « Courir pour la vie ». L'ensemble de nos collaborateurs pourront encourager leurs efforts tout au long de l'aventure en les suivant sur les réseaux sociaux, et s'informer quotidiennement sur la transplantation et la nécessité des dons d'organes.

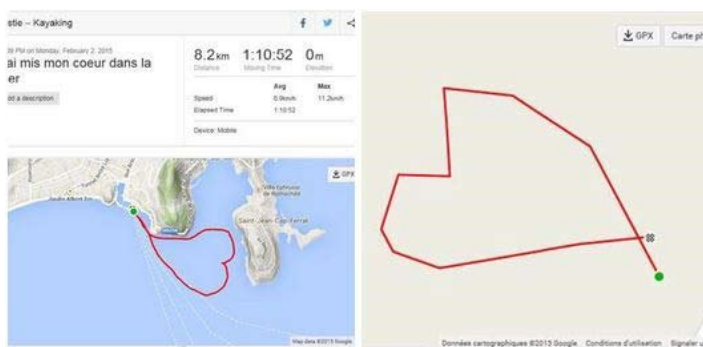
HP

A propos d'HP

HP crée des solutions technologiques innovantes au service des professionnels, des entreprises, des services publics et du grand public. Leader technologique mondial, HP propose une offre allant de l'impression, des systèmes personnels, aux logiciels, en passant par les services et les infrastructures informatiques afin d'accompagner au mieux ses clients.



Pour la douzième année consécutive, HP se mobilise en faveur du don d'organe via la Course du Cœur, une course de 750 km qui relie Paris aux Arcs du 18 au 22 mars prochain.



Une nouvelle équipe de 16 collaborateurs représentatifs de la diversité d'HP, issus de 8 différents sites HP en France, âgés de 25 à 57 ans. Et, grande première pour l'équipe HP et la Course du Cœur, l'équipe HP est cette année composée à parité égale hommes / femmes pour les coureurs : 7 hommes / 7 femmes (complété par 2 accompagnateurs).

« C'est un moment unique et fort pour HP France. Les membres de la direction se retrouvent chaque année pour le prologue, aux côtés d'une belle équipe qui s'élanche ensuite pour une course de plusieurs jours. A

chaque fois c'est la même émotion, le même partage collectif, la même ferveur. Le sentiment d'œuvrer pour une magnifique cause » précise Gérard Karsenti, Président Directeur Général d'HP en France.

Une expérience que Stéphane Foisy, capitaine de l'équipe HP résume ainsi : « *La Course du Cœur est une course unique, une aventure humaine extraordinaire, qui marque une vie. La Course du Cœur, ce sont des échanges, des rencontres, des prises de position et de valeur à propos de la Greffe et du don d'Organes. C'est un concentré de paroxystique de vie durant 4 jours et 4 nuits* ».

HP lance le challenge du Cœur 'Trace GPS'

#ChallengeCoeurTraceGPS, #CourseDuCoeur #HPCoeur

Afin d'amplifier la résonance autour de la cause du don d'organe, HP lance le challenge du Cœur 'Trace GPS' et invite tout un chacun, via un challenge Facebook et Twitter, à créer des traces GPS en forme de cœur.

HP entend s'inscrire toujours durablement dans l'écosystème de la Course du Cœur. Et véhicule, avec TransForme (organisateur de la Course) et les autres équipes engagées auprès du grand public ce message simple : Don d'Organes : donneur ou pas, Je sais pour mes proches, ils savent pour moi!

Suivez l'équipe HP sur

- son blog : <http://www.courseducoeurhp.com>
- Twitter @HPCoeur
- Facebook: <https://www.facebook.com/hpcourseducoeur>

MGC CŒUR

La Mutuelle Générale des Cheminots protège près de 290 000 personnes. Elle milite pour un système de santé juste et une protection sociale accessible à tous.



Pour la course du cœur, ce défi sportif et humanitaire, pour cet engagement au service des autres, la MGC s'appuie sur la logistique de l'Association Nationale des Cheminots pour le Don Bénévole, (ANCDB), elle nous présente cette année encore une équipe composée de 4 filles et de 10 garçons, venant des différents services de la SNCF.

Pour la MGC, la sensibilisation au don d'organes c'est une évidence qui trouve logiquement sa place dans les échanges avec les salariés et à travers le soutien constant apporté pour la réalisation et la conception des clips vidéos pour soutenir la cause.

Primée aux côtés de Trans-Forme lors de la 9ème édition du Challenge de la Communication Solidaire pour la réalisation du clip : 28 jours trop tard, la MGC poursuit son engagement au service des malades.

Blog en cours de réalisation : <http://cheminotsdecœur.over-blog.fr/>

Devise : Tout donner pour ne rien regretter

Capitaine : Julien CADENNE tél 06 67 29 89 46

MGC, une mutuelle au service du don bénévole

NATIXIS

Natixis est la banque de financement, de gestion, d'assurance et de services financiers du Groupe BPCE, deuxième acteur bancaire en France avec 36 millions de clients à travers ses deux réseaux, Banque Populaire et Caisse d'Épargne.



Avec plus de 16 000 collaborateurs, Natixis intervient dans trois domaines d'activités au sein desquels elle dispose d'expertises métiers fortes : la Banque de Grande Clientèle, l'Épargne & l'Assurance et les Services Financiers Spécialisés.

Elle accompagne de manière durable, dans le monde entier, sa propre clientèle d'entreprises, d'institutions financières et d'investisseurs institutionnels et la clientèle de particuliers, professionnels et PME des deux réseaux du Groupe BPCE.

NOVARTIS PHARMA

Novartis est partenaire de la Course du Cœur depuis maintenant 10 ans. Il s'agit d'une opération plébiscitée par les collaborateurs de Novartis qui démontre l'engagement de tous autour du don d'organes : quatorze collaborateurs de Novartis courront cette année encore pour le don d'organes !



Novartis dispose d'une gamme thérapeutique adaptée permettant aux médecins d'optimiser la prise en charge de leurs patients transplantés rénaux, hépatiques, cardiaques et pulmonaires. Le laboratoire poursuit un engagement durable à travers la recherche de traitements innovants afin de prolonger la survie des greffons, améliorer la tolérance des protocoles immunosuppresseurs et contribuer à une meilleure qualité de vie des patients transplantés.

La volonté de Novartis est d'accompagner l'ensemble des acteurs liés à la transplantation et au don d'organes.

À ce titre, Novartis soutient les actions de Transforme pour la sensibilisation sur le don d'organes ou au mieux-être des patients et de leur famille tels que la Course du Cœur et les 10 000 cœurs à l'hôpital.

A propos de Novartis Pharma

Novartis propose des solutions thérapeutiques destinées à répondre aux besoins en constante évolution des patients et des populations dans le monde entier. Novartis, dont le siège social est situé à Bâle, Suisse, propose un portefeuille diversifié de produits susceptibles de satisfaire ces besoins: médicaments innovants, génériques peu coûteux, vaccins préventifs, instruments de diagnostic ainsi que produits pharmaceutiques en automédication. Novartis est le seul groupe à occuper une position de leader dans ces domaines. En 2013, le groupe a réalisé un chiffre d'affaires net s'élevant à USD 57,9 milliards et a investi environ USD 9,9 milliards (USD 9,6 milliards hors charges pour pertes de valeur et amortissements) dans la recherche et le développement (R&D). Le Groupe Novartis emploie 136 000 collaborateurs et déploie ses activités dans plus de 140 pays. Pour plus d'informations, veuillez consulter notre site <http://www.novartis.com>. Novartis est présent sur Twitter. Pour vous tenir informé sur Novartis, enregistrez-vous sur <http://twitter.com/novartis>.

ORACLE SCC CŒUR

Oracle SCC Cœur est la réunion de deux partenaires du domaine de l'IT : Oracle, éditeur mondial de solutions logicielles et d'infrastructure et SCC, fournisseur de solutions et de services d'infrastructure.



Les deux sociétés, partenaires de longue date et toutes deux fortement impliquées dans leurs missions de responsabilité sociétale, s'unissent et s'engagent dans la durée pour sensibiliser au don d'organes et démontrer l'importance de parler à ses proches de son vivant.

ROCHE

« Donner pour courir, courir pour la vie » tel est le sens de l'engagement des 14 collaborateurs de l'équipe Roche, qui participera à la Course du Cœur pour la 11ème année consécutive. Selon Pascal Mercier, capitaine de l'équipe, « c'est avant tout une aventure humaine pour une cause importante que nous soutenons depuis des années. Il est essentiel de parler du don d'organes en famille ou entre amis pour faire connaître sa position de donneur ou pas. »



Par ailleurs, en tant que partenaire clé en médecine de transplantation, Roche engage également une équipe de « Greffeurs Coureurs », médecins de services de transplantation hépatique, rénale ou cardiaque, venant de plusieurs CHU de France. Ces médecins vont courir lors du Prologue à Paris, avec les sportifs transplantés. A leurs côtés, ils souhaitent ainsi illustrer la chaîne de la vie qu'ils forment ensemble : celle qui apporte la renaissance aux malades, celle du don et de la greffe...

Roche montre une nouvelle fois son fort engagement citoyen, qui est au cœur de ses activités. Cela reflète ainsi un véritable partage de valeurs et une sensibilisation des salariés à une cause importante, celle du don d'organe. «

RTE

RTE s'associe à la Course du Cœur aux côtés de l'association Trans-Forme pour la dixième année. Les 14 coureurs, dont 3 femmes, et les salariés de RTE retrouvent autour de ce défi sportif et humanitaire les valeurs auxquelles ils sont profondément attachés : la solidarité, la performance et l'engagement en continu au service des autres.



L'équipe de RTE animée par la volonté de faire progresser la réflexion autour du don d'organes, aura pour objectifs d'informer, de susciter le dialogue et de sensibiliser le grand public tout au long de la course. Avec émotion et fierté, les salariés de RTE les soutiendront chaque jour dans leurs efforts sur les réseaux sociaux : la page facebook «lesSurvoltésRTE » ; le compte twitter « LesSurvoltésRTE » ; le blog «La Course du Cœur avec l'équipe RTE» ou encore sur la chaîne YouTube «Equipe RTE».

A propos de RTE

RTE, Réseau de Transport d'Electricité, est une entreprise de service. Notre mission fondamentale est d'assurer à tous nos clients l'accès à une alimentation électrique économique, sûre et propre. RTE connecte ses clients par une infrastructure adaptée et leur fournit tous les outils et services qui leur permettent d'en tirer parti pour répondre à leurs besoins, dans un souci d'efficacité économique, de respect de l'environnement et de sécurité d'approvisionnement en énergie. A cet effet, RTE exploite, maintient et développe le réseau à haute et très haute tension. Il est le garant du bon fonctionnement et de la sûreté du système électrique. RTE achemine l'électricité entre les fournisseurs d'électricité (français et européens) et les consommateurs, qu'ils soient distributeurs d'électricité ou industriels directement raccordés au réseau de transport. Avec 100 000 km de lignes comprises entre 63 000 et 400 000 volts et 46 lignes transfrontalières, le réseau géré par RTE est le plus important d'Europe. RTE emploie 8400 salariés.

SAS FRANCE

Engagée dans la Course du Cœur pour la 5ème année consécutive, l'équipe des 14 coureurs et 4 accompagnants de SAS France se mobilise à nouveau pour sensibiliser son entourage au don d'organes. Encouragés par les collaborateurs de la filiale française et du siège de SAS aux Etats-Unis, c'est dans la bonne humeur et avec solidarité que les coureurs s'entraînent quotidiennement jusqu'au grand départ.



SAS Institute, leader mondial des solutions de Business Analytics, est le plus important éditeur indépendant du marché du décisionnel. Avec plus de 75 000 sites clients répartis dans 139 pays, SAS développe des réponses innovantes pour les entreprises, en s'appuyant sur son métier historique qui consiste à transformer les données de tous formats et de toutes origines en informations consistantes, pour améliorer la prise de décision.

Contact presse : SAS, Département Marketing & Communication

Sarah Cigdem : Tél : 01 60 62 11 39 - Fax : 01 60 62 11 20 - Email : Sarah.Cigdem@sas.com

SILCA



Notre entreprise

SILCA, société en nom collectif et filiale du Groupe Crédit Agricole S.A., est née en 2005 du rapprochement des centres informatiques de LCL (banque de détail), Crédit Agricole S.A. (banque de proximité en France et à l'international) et CA-CIB (banque d'investissement).

SILCA délivre aujourd'hui, pour le compte du groupe Crédit Agricole S.A. et de ses filiales, des services de conseil, d'hébergement et d'infogérance en production informatique, autour de la téléphonie, du stockage de données, des postes de travail, des infrastructures réseau, des plateformes serveurs, des applicatifs bancaires,...etc.

Notre engagement

«Silca court en cœur» pour la 5ème année consécutive. Les 550 collaborateurs, ainsi que les informaticiens du groupe Crédit Agricole s'engagent aux côtés de Trans-Forme pour le don d'organes en se faisant le porte-voix de l'association. Plus que jamais, il est essentiel de rappeler l'importance de la réflexion de chacun d'entre nous sur cette question.

Pour ou contre, il faut en parler, il faut prendre position. SILCA se mobilise aujourd'hui activement pour porter haut et fort ce message.

L'idée de s'engager pour une telle cause est née de l'esprit sportif et dynamique de collaborateurs désireux de s'investir aussi pour les autres. Cette idée sera portée par SILCA et sera l'occasion d'un formidable moment de solidarité et d'engagement.

Notre équipe

Laurent Bailloux (CA-Titres), Sébastien Bouat, Marie-Odile Bouche (LCL), Hervé Calmé (Accompagnant), Sylvain Capgen, Agnès Daoudal (Accompagnante), Fabien Dhainaut, Yann Droisier (CA-Titres), Manuel Decarpentrie (Capitaine), Arnaud Gangloff, Romain Grégond, Steve Hervé (Crédit Agricole SA), Frédéric Orsoni, Aline Tardy (Accompagnante), Laurent Trelet, Patrick Vaur, Julien Wisz.

«Silca court en cœur» sera la devise de l'équipe pendant la Course du Cœur 2015.

Sites : www.credit-agricole.com ; <http://silcacourtencoer.blogspot.fr/>

TEAM NECKER

L'hôpital Necker-Enfants malades est un hôpital spécialisé en pédiatrie. Toute la palette des activités de médecine et de chirurgie de l'enfant est présente. Necker dispose d'une sélection de services spécialisés pour adultes. Centre de référence pour de nombreuses maladies rares et pour des pathologies lourdes et complexes, l'hôpital Necker rayonne au-delà de Paris et de l'Île de France : plus de 20% des patients hospitalisés viennent de province ou de l'étranger.



En 1952, le Pr Jean Hamburger réalise à Necker la première greffe rénale mondiale à partir d'un donneur vivant. La 1ère greffe d'intestin pédiatrique a également eu lieu en 1987. L'hôpital Necker est le plus important centre de greffe français avec près de 300 greffes réalisées chaque année auprès d'enfants et d'adultes : rein, foie, cœur, intestin grêle, moelle osseuse.

La Team Necker

Pour la première fois, l'hôpital Necker s'engage dans la Course du Cœur.

Une équipe constituée de 14 coureurs, tous personnels de l'hôpital, va parcourir 750 kms en relais, de Paris à Bourg St Maurice/Les Arcs. Cette grande aventure a un objectif: sensibiliser au don d'organes et à la greffe

HYPERLINK «<https://www.facebook.com/pages/Team-Necker-Course-du-Coeur/514867325282670>» <https://www.facebook.com/pages/Team-Necker-Course-du-Coeur/514867325282670>

Contact presse : service communication Necker 01 44 49 41 10

HYPERLINK «<mailto:loubna.slamti@nck.aphp.fr>» loubna.slamti@nck.aphp.fr

HYPERLINK «<mailto:claudine.tanguy@nck.aphp.fr>» claudine.tanguy@nck.aphp.fr

TOTAL

<http://total.com/fr/groupe>



De l'énergie nous en avons à revendre ! Motivés, nous le sommes pour nous relayer avec enthousiasme jours et nuits et sensibiliser le plus grand nombre au don d'organes et à la réussite de la transplantation !

Audace, écoute, transversalité et solidarité sont nos valeurs.

Engagés pour une énergie meilleure : c'est notre ambition collective !

L'équipe qui représente Total pour la 2ème fois à la Course du Cœur est composée de 14 coureurs et 3 accompagnateurs, 5 femmes et 12 hommes. Ils travaillent dans les différentes branches du Groupe : Marketing & Services, Amont/ Holding et Raffinage Chimie. A noter, le renouvellement de l'équipe et la présence de 6 « anciens ».

L'équipe Total Course du Cœur remet en jeu son trophée **équipe Top sympa 2014**.

Notre parrain

Trésor Gautier MAKUNDA, médaillé paralympique, catégorie non-voyants, prépare les J.O. de Rio 2016.

Lors de la Semaine pour l'Emploi des Personnes Handicapées, organisée par le Fonds de Développement des Initiatives, Trésor Gautier a initié une partie de l'équipe à la course avec un athlète non-voyant. Expérience exceptionnelle !

Notre slogan : « Mon cœur est à prendre *et le tien ?* »

Son objectif : démontrer qu'ensemble nous parviendrons à faire évoluer les mentalités pour accroître les dons en France.

Ce slogan interpelle : il permet de nouer le dialogue avec ceux qui s'interrogent sur sa signification : il sous-entend « je suis donneur et toi ? » et non « je suis célibataire et toi ? ». Grâce à l'humour, le thème du don est abordé en douceur.

Le Groupe Total soutient son équipe et veillera sur elle tout au long de la course.

Contact presse Thérèse Cannenpasse-Riffard therese.cannenpasse-riffard@total.com

 Bernadette Joblot bernadette.joblot@total.com

Capitaine d'équipe Jean-Paul de Freitas Morna jean-paul.de-freitas-morna@total.com

Réseaux sociaux

Twitter Total#Course Du Coeur

Facebook Total Course du Coeur

VM WARE



VMware est le leader mondial des infrastructures de cloud et de la mobilité d'entreprise. En s'appuyant sur son expertise de la virtualisation, numéro 1 du marché, VMware propose un nouveau modèle de Systèmes d'Informations audacieux, fluide, instantané et sécurisé. Les clients peuvent innover plus vite en développant rapidement leurs applications, en les déployant automatiquement et en les utilisant de façon plus sécurisée.

Avec un chiffre d'affaires de 6 milliards de dollars en 2014, VMware compte plus de 500 000 clients et 75 000 partenaires. Basé dans la Silicon Valley, VMware dispose de bureaux partout dans le monde. Pour en savoir plus, consultez son site Web à l'adresse vmware.com/fr

La Page FaceBook de l'équipe : <https://fr-fr.facebook.com/courseducoeurvmware>

9 autres équipes sont engagées pour courir le prologue à Paris : ACTION PRÉVENTION SPORT, AIRG FRANCE, ASTELL'HEART, CHIESI, GREFFEURS - COUREURS (ROCHE), LES POOLETTES, RACING METRO 92, SANOFI, SHIRE.

ACTION PREVENTION SPORT

L'Association Action Prévention Sport est organisme de formation et d'insertion qui permet à des jeunes de 16 à 25 sortis du système scolaire sans solution, de développer des compétences nécessaires à la validation de qualifications grâce au sport, créateur de d'expériences inoubliables et révélateur de qualités inexplorées car ignorées.

La Course du cœur - moment exceptionnel - donne l'opportunité à 6 jeunes reporters, 2 bénévoles et 1 coureur intégré dans une équipe, de s'engager dans une action solidaire qui donne un sens particulier et concret à leur démarche d'insertion sociale et professionnelle en terme d'engagement, de courage, d'épanouissement personnel et de citoyenneté.

AIRG FRANCE

L'Association pour l'Information et la Recherche sur les Maladies Rénales Génétiques (AIRG-France) a été créée en 1988 sous l'impulsion du Professeur Jean-Pierre Grünfeld et de quelques familles de patients. C'est une association régie par la loi de 1901 et reconnue d'utilité publique depuis le 2 mars 2007.



L'AIRG-France est dotée d'un conseil scientifique composé d'une vingtaine de néphrologues reconnus, sous la direction de deux éminents professeurs :

.Dominique Chauveau de l'Hôpital Rangueil à Toulouse (Président)

.Jean-Pierre Grünfeld de l'Hôpital Necker à Paris (Président d'honneur)

Composée uniquement de bénévoles, l'AIRG-France s'appuie sur des valeurs d'écoute, de solidarité et d'espoir où chacun combat sa maladie mais aussi celle dont souffrent les autres. Ce principe d'entraide donne à l'association son caractère unique, qui est partagé avec les autres AIRG en Europe (Espagne, Suisse et Belgique) ainsi qu'au Maroc.

L'AIRG-France agit dans le domaine des maladies rénales génétiques, qui touchent plus de 150 000 personnes en France et qui sont toutes potentiellement mortelles. Peu connues du grand public, ces maladies graves et évolutives nécessitent souvent des traitements lourds et très onéreux : la dialyse et la greffe.

Les maladies rénales génétiques sont nombreuses et le plus souvent rares, la liste qui suit n'est aucunement exhaustive : Polykystose de type dominant, Polykystose de type récessif, Néphronophtise, Syndrome d'Alport, Maladie de Fabry, Cystinose, Maladie de Berger, Syndrome Hémolythique et Urémique Atypique ...

Les missions principales sont au nombre de trois :

--Informer sur tous les aspects afférents aux maladies rénales génétiques

--Aider les patients en leur offrant un lieu d'écoute, de partage et de soutien réciproque

--Soutenir le développement de toute forme de recherche visant à lutter contre les causes et les conséquences des maladies rénales génétiques

L'AIRG-France appuie son action d'information sur un ensemble de supports : site internet, facebook, réseau social Carenity, infolettre, revue Néphrogène, livrets scientifiques par pathologie, réunions et journées d'information, journée annuelle de l'association, participation à diverses réunions, conférences ou congrès en France et en Europe...

Pour plus d'informations, pour nous contacter :

Site www.airg-france.fr

Mail airg.permanence@orange.fr

Tél 01 53 10 89 98

Adresse BP 78 - 75261 PARIS CEDEX 06

ASTELL'HEART

Astellas Pharma, laboratoire japonais, fait partie aujourd'hui des 20 plus grands laboratoires pharmaceutiques mondiaux. Il met à disposition des patients des médicaments dans six aires thérapeutiques différentes : la Transplantation, l'Urologie, la Douleur, l'Oncologie, la Dermatologie, et l'Infectiologie ; domaines dont les besoins médicaux sont encore importants.



Astellas fait de la Recherche & Développement une de ses priorités et investit chaque année près de 20 % de son chiffre d'affaires. En France, laboratoire à taille humaine, Astellas emploie près de 250 collaborateurs.

Pour la 6ème année consécutive, les collaborateurs Astellas ont souhaité soutenir le don d'organes, par le biais d'une équipe de coureurs engagée lors du Prologue de la Course du Cœur ainsi que de nombreuses autres opérations de sensibilisation (campagnes d'affichage, clip de lancement, quizz, ...). Astellas souhaite ainsi porter cet événement qui reflète les valeurs suivantes : le succès, le travail en équipe, l'adaptabilité et le respect, au travers de cet événement humain et sportif important.

Un engagement qu'Astellas compte renouveler chaque année.

CHIESI

« Chiesi, fondé en 1935, est depuis des décennies un partenaire reconnu au sein de la communauté respiratoire et dans le monde de la néonatalogie.



Durant ces années de collaboration, l'entreprise n'a cessé de grandir pour être aujourd'hui parmi les leaders pharmaceutiques mondiaux (avec une présence directe dans 25 pays) dans le domaine respiratoire. Grâce à son éthique, son intégrité et son privilège de demeurer une entreprise familiale indépendante, Chiesi a su gagner le respect de tous.

Tous ces facteurs ont conduit Chiesi à être dans le top 10 des industries pharmaceutiques en croissance, et le 50ème laboratoire à l'échelle mondiale lui permettant ainsi de maintenir son expansion avec la création de 642 nouveaux postes entre 2008 et 2013.

Aujourd'hui, Chiesi concrétise son sens de l'innovation en écrivant une nouvelle page de son histoire, avec l'ambition de devenir un acteur reconnu dans le monde de la transplantation rénale et hépatique, et en devenant un des premiers laboratoires pharmaceutiques à développer de nouvelles thérapies cellulaires et thérapies géniques.

Au-delà de leur engagement au quotidien dans le traitement des maladies dont elles sont expertes, les équipes françaises sont conscientes de la nécessité de sensibiliser le Grand Public au don d'organes et au besoin d'améliorer les conditions de vie des patients. La participation à la course du cœur est la concrétisation de ce sentiment commun et partagé, que chacun d'entre nous peut, à son échelle, participer à cette grande cause. »

LES POOLETTES

L'Association Les PoOlettes c'est une explosion de nanas aux grands Cœurs qui ont décidé de s'armer de rires, de musique, de passions et de rêves pour sensibiliser la population au Don d'Organes.



Crée en mars 2009, suite à la transplantation cœur-poumons de sa Présidente Laetitia Pignon, l'association Les PoOlettes voyage et sème ses plumes avec comme bagage : un stand informatif avec prospectus et cartes de donneur, des compilations (premier projet artistique), une exposition itinérante (deuxième projet artistique), des t-shirts, des shortys, des écocups et un joli témoignage.

Les PoOlettes ont décidé cette année de s'unir à Transform pour parler du Don à travers le Sport. Aussi, elle a monté son équipe aux couleurs de l'association et participera fièrement au Prologue de la Course du Cœur.

« Parce que Courir, c'est aussi agir ! ».

RACING METRO 92

SANOFI

Sanofi s'engage cette année dans le prologue de la course du Cœur avec une équipe de 20 coureurs afin d'apporter son soutien au don et à la transplantation d'organes en particulier pour les patients atteints de maladie rénale chronique susceptible d'être en attente de greffe.



Le patient au cœur de la stratégie

Sanofi s'engage à œuvrer pour protéger la santé, améliorer la qualité de vie et répondre aux besoins potentiels des 7 milliards de personnes vivant dans le monde.

Aujourd'hui, Sanofi est une entreprise de santé mondiale et intégrée qui développe et propose des solutions thérapeutiques et s'efforce, avec ses partenaires, d'appréhender la complexité des maladies, de comprendre les patients, de les écouter et de les accompagner de façon globale. Les patients sont placés au cœur de son approche.

Cela signifie que l'innovation est destinée au patient et qu'elle peut se construire avec lui pour mieux l'accompagner, mettre au point des dispositifs de soins pour l'aider à guérir, à mieux vivre son traitement et à améliorer sa qualité de vie. La R&D est ainsi ouverte sur le monde extérieur, dans le cadre d'une médecine translationnelle qui met en relation le patient, le chercheur et le médecin afin d'intégrer de nouvelles technologies et des solutions adaptées aux besoins de patients.

Sanofi travaille avec de nombreux partenaires pour mener à bien cette mission au service des patients.

L'engagement de Sanofi va au-delà du développement et de la distribution de médicaments et de vaccins. Le groupe est en effet un acteur majeur dans la formation des professionnels de santé et la sensibilisation, la prévention et l'accompagnement des patients dans le monde

Un « Chief Patient Officer » pour faire valoir le point de vue des patients

Sanofi est la 1^{ère} entreprise du top 10 de la biopharmacie à s'être dotée, en mars 2014, d'un « Chief Patient Officer ». Il a pour mission de s'assurer que l'offre de solutions de santé - prévention, soins, accompagnement - puisse mieux tenir compte des priorités et besoins uniques des patients et des professionnels de santé, depuis les premiers stades de la recherche-développement jusqu'à la mise sur le marché de nouvelles solutions de santé.

A propos de Sanofi

Sanofi est un leader mondial intégré de la santé qui recherche, développe et commercialise des solutions thérapeutiques centrées sur les besoins des patients. Sanofi possède des atouts fondamentaux dans le domaine de la santé avec sept plateformes de croissance : la prise en charge du diabète, les vaccins humains, les produits innovants, la santé grand public, les marchés émergents, la santé animale et le nouveau Genzyme. Pour en savoir plus : www.sanofi.fr ou image001.jpg@SanofiFR

SHIRE